

環境写真記録調査～竹林面積の変化～(2019年度)				
奴賀俊光(公益財団法人 日本野鳥の会)				
調査場所	コナラの谷の竹林			
調査日	2019年8月27日、2020年2月12日			
調査開始	1985年	次年度	継続	終了予定 一年
調査目的				
<p>環境の写真を記録することにより、園内の環境をモニタリングする。今回は竹林の面積のモニタリングを環境写真により行った。</p> <p>2000～2001年の伐採により竹林面積は縮小したが(2001年度調査報告参照)、2007度の調査結果より(2007年度調査報告参照)、竹林面積は1994年と比較して約3倍、2001年と比較して約2倍拡大していたため、竹林の拡大を抑えるため、2009年2月に市委託の業者によってモウソウチク約100本の伐採が行なわれた。しかし、撮影写真からは竹林面積に変化は見られなかった。2014年2月撮影の写真においても、2009年3月の状況とほとんど変化がなかった。</p> <p>その後も横浜自然観察の森友の会雑木林ファンクラブ及び市委託の業者による除伐作業を継続しており、竹林面積がどの程度変化したかを明らかにするために下記の調査を行った。</p>				
調査方法				
<p>1) 上郷・森の家テラスより、コナラの谷の竹林を撮影した。撮影は、落葉樹の葉が茂っている8月と、落葉している2月に行った。</p> <p>2) 写真を拡大コピーし、竹林部分の面積を2015年2月12日の写真と比較した。</p>				
調査結果・考察：				
<p>竹林の面積は、2019年度は2014年度と比較すると、南側(写真右側)で竹林の減少が見られる。継続的な除伐作業により、竹林の拡大を防げていると考えられた。</p>				

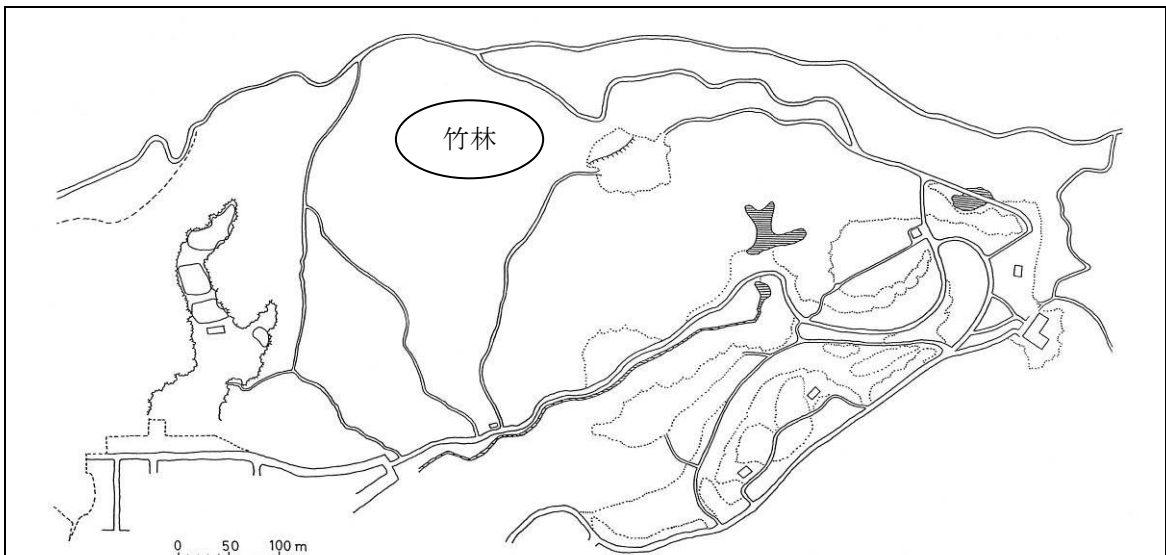
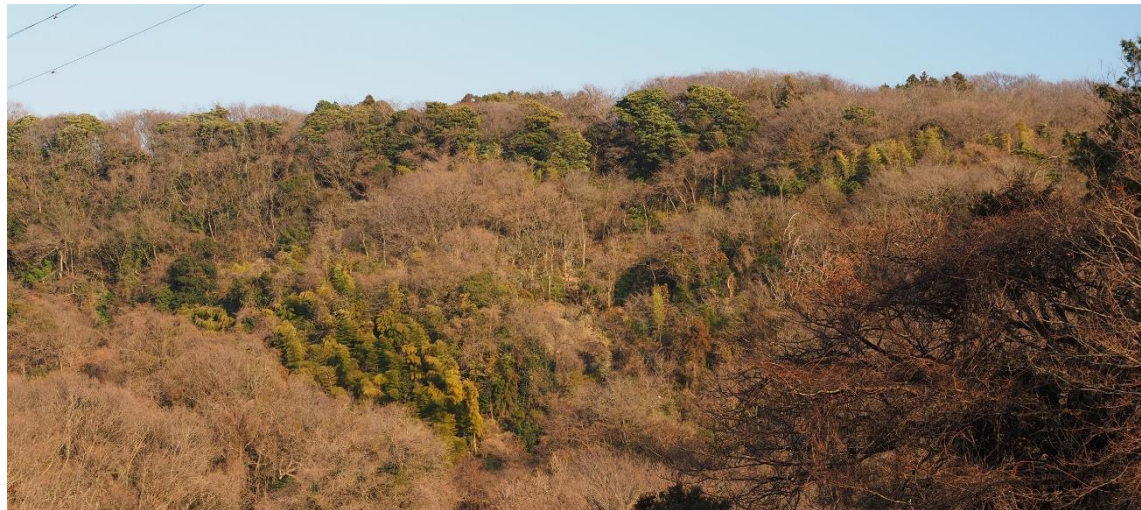


図1. 竹林の位置(2020年2月)



2015年2月12日撮影



2020年2月12日撮影

希少植物調査																																																									
～シラン原生地の選択的除草の効果～(2019 年度)																																																									
奴賀 俊光・中沢 一将・佐々木 美雪(公益財団法人 日本野鳥の会)																																																									
調査場所 ウグイスの道 5～6 の間の階段をはさんだ両側(南側・北側)																																																									
調査日 2019 年 6 月 7 日、14 日																																																									
調査開始	1999 年	次年度 継続	終了予定 一年																																																						
<p>調査目的</p> <p>シランは、日あたりのよい湿った草地や斜面に生えるラン科の多年性草本である。環境省第 4 次レッドリスト(環境省 2012)では準絶滅危惧種(NT)、神奈川県レッドデータ生物調査報告書 2006(高桑他編 2006)では絶滅危惧 IB 類、横浜の植物(高橋他 2003)のレッドカテゴリでは絶滅寸前種(En-A)に位置づけられており、県内では数箇所しか原生地が確認されていない。横浜自然観察の森にある原生地では、夏もしくは冬に除草を行い、管理の効果を調べてきた(調査報告 6～23)。2003 年度から 2008 年度までの 6 年間は、毎年 5 月に横浜雙葉中学校 2 年生の生徒が、総合学習の一環で、シラン以外の植物(主にススキなどのイネ科の高茎草本)をハサミで切って管理していた。2009 年度からは、レンジャーにより管理作業を行っている。この作業の際には、シランの株の踏みつけが必然的に起こってしまう。そこで、このような管理作業や、踏みつけ等の効果、影響をモニタリングする。</p> <p>調査方法</p> <p>50cm×50cm の針金で作成したコドラートを、シラン原生地にランダムに置き、その中の、花茎のついていないシランの株と、花茎のついていない株を数えた。調査はレンジャーが行った。各年の調査コドラート(方形区)数は、2003 年の北側を除けば、20 ヶ所以上に設定した(表1)。</p>																																																									
<p>表1: 各年の調査コドラート数</p> <table border="1" style="margin-left: auto; margin-right: 0;"> <thead> <tr> <th>年</th> <th>南側</th> <th>北側</th> </tr> </thead> <tbody> <tr><td>2003</td><td>22</td><td>12</td></tr> <tr><td>2004</td><td>29</td><td>34</td></tr> <tr><td>2005</td><td>24</td><td>24</td></tr> <tr><td>2006</td><td>27</td><td>32</td></tr> <tr><td>2007</td><td>35</td><td>34</td></tr> <tr><td>2008</td><td>20</td><td>34</td></tr> <tr><td>2009</td><td>35</td><td>30</td></tr> <tr><td>2010</td><td>30</td><td>25</td></tr> <tr><td>2011</td><td>20</td><td>20</td></tr> <tr><td>2012</td><td>20</td><td>22</td></tr> <tr><td>2013</td><td>26</td><td>26</td></tr> <tr><td>2014</td><td>21</td><td>20</td></tr> <tr><td>2015</td><td>20</td><td>20</td></tr> <tr><td>2016</td><td>21</td><td>21</td></tr> <tr><td>2017</td><td>20</td><td>20</td></tr> <tr><td>2018</td><td>21</td><td>20</td></tr> <tr><td>2019</td><td>21</td><td>20</td></tr> </tbody> </table>				年	南側	北側	2003	22	12	2004	29	34	2005	24	24	2006	27	32	2007	35	34	2008	20	34	2009	35	30	2010	30	25	2011	20	20	2012	20	22	2013	26	26	2014	21	20	2015	20	20	2016	21	21	2017	20	20	2018	21	20	2019	21	20
年	南側	北側																																																							
2003	22	12																																																							
2004	29	34																																																							
2005	24	24																																																							
2006	27	32																																																							
2007	35	34																																																							
2008	20	34																																																							
2009	35	30																																																							
2010	30	25																																																							
2011	20	20																																																							
2012	20	22																																																							
2013	26	26																																																							
2014	21	20																																																							
2015	20	20																																																							
2016	21	21																																																							
2017	20	20																																																							
2018	21	20																																																							
2019	21	20																																																							

調査結果

1) 株数の年変化(図1)

北側では、シランの株数は2005年に急激な増加が見られたが、以降は大きな増減はなく安定している。2019年は過去16年の平均とほぼ変わらない株数であった。

南側では、2008年に大きく減少したものの、2009年と2011年に急激な増加が見られた。2012年には再び大きく減少したものの、そこからは微増傾向にあり平均値以上の株数で推移していたが、2016年は平均値よりも下回った。その後増加したが、2019年は過去16年の平均よりわずかに少ない株数であった。

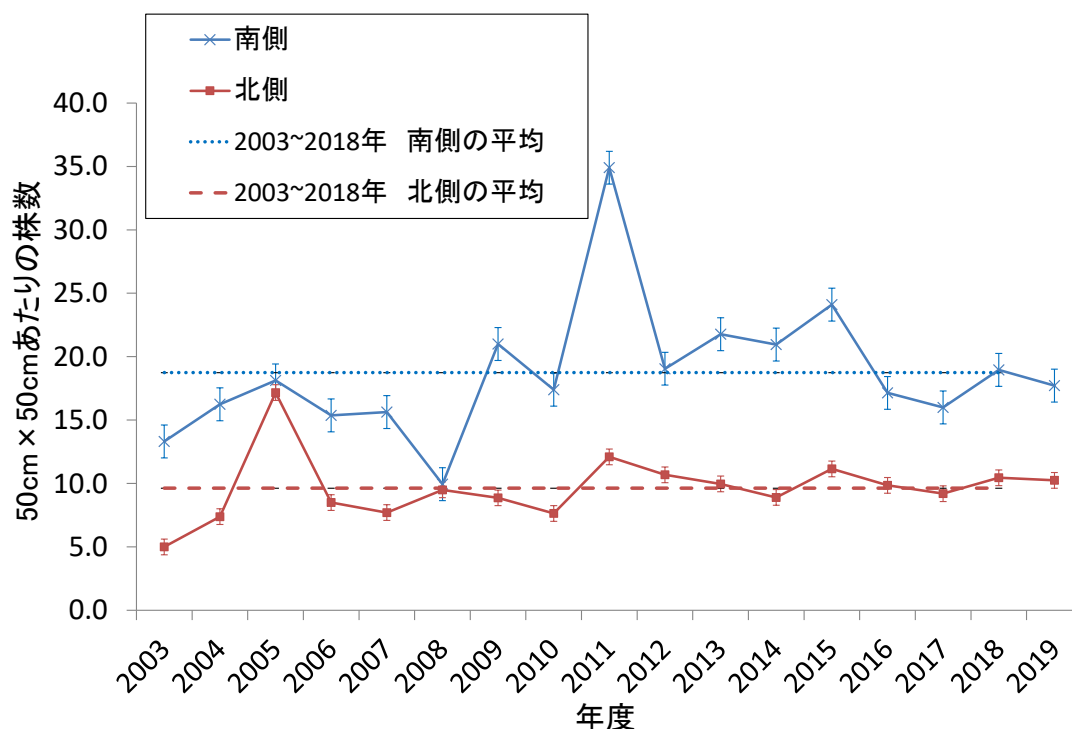


図1. シランの株数の年変化 (グラフの縦棒は標準誤差)

2) 花茎のある株の割合

シランは1株につき1本の花茎がつくが、栄養状態等により花茎がつかない株も存在する。そこで、50cm×50cmのコードラートあたりの株数と花茎のある株数を数え、その割合を求めた(図2)。

花茎のある株数の割合は、中学生が管理を始めた2003年から2011年まで、南側が北側を上回る割合を示していたが、2012年に初めて逆転した。しかし、2013年以降は再び南側が北側を上回っていた。

北側では、2005年に大きく減少し、2011年から2012年にかけて急激に増加した。以降は増減を繰り返し2016年は花茎のある株数が過去最高の割合を示した。その後は減少し、2019年は平均値を大きく下回り、過去最低の値であった。

南側では、3年に一度大きく減少する傾向が見られているが、2018年、2019年と続いて減少しており、北側と同様に平均値を大きく下回り、過去最低の値であった。

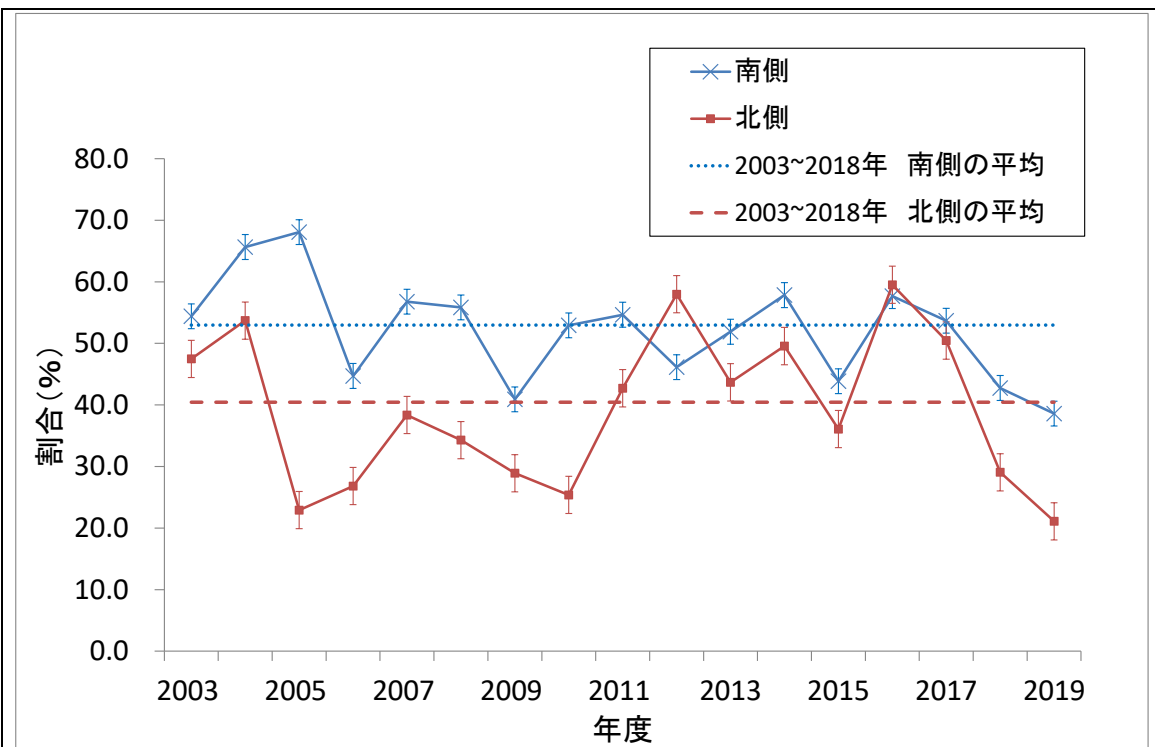


図2. シランの花茎のある株の割合の年変化（グラフの縦棒は標準誤差）

3) 株数の推定

それぞれの生育地の面積を目測し、コドラートの面積 0.25 m²あたりの平均株数を乗じて生育株数を推定した。

南側は 0.25 m²あたりの平均株数は 17.7 で、生育面積は計測の結果、35.8 m²と見積もられたので、約 2535 株と推定された。また北側は 0.25 m²あたり平均株数は 10.3、生育面積 27.9 m²と計測されたので、約 1143 株と推定された。これらから、シラン原生地には 3678 株以上が生育しているものと推定された。

4) 株数の推定

それぞれの生育地の面積を目測し、コドラートの面積 0.25 m²あたりの平均株数を乗じて生育株数を推定した。

南側は 0.25 m²あたりの平均株数は 17.7 で、生育面積は計測の結果、35.8 m²と見積もられたので、約 2535 株と推定された。また北側は 0.25 m²あたり平均株数は 10.3、生育面積 27.9 m²と計測されたので、約 1143 株と推定された。これらから、シラン原生地には 3678 株以上が生育しているものと推定された。

考察

2019 年は、北側、南側とも株数は昨年とほぼ同じだが、花茎の割合は減少した。花茎の割合は 3 年周期に見られる大きな減少後も減少しており、今後も注意が必要である。北側の減少は、2018 年にイネ科草本の除草を行わなかった事が一因の可能性が

ある。

2015年以降、調査と同じ日に除草作業(選択的除草作業)を行っている。2019年は調査と同じ7日と、14日に除草作業を行った。南側生育地では、シラン生育地の周辺の木本の枝落としや、園路沿いのシラン生育地にかかるススキ等の草本の刈り取りを行った。北側生育地では、上流側の除草を行ってスペースを確保するとともに、サクラやミズキなどの枝落としをして日当たりを確保した。北側のシラン生育地は、生育地を北側に拡大していた。

除草作業との関係性はわからないが、2019年度の結果では、花茎のある株の割合が減少傾向にあることから、今後も除草作業を継続し、引き続きモニタリングをしていく予定である。2019年は、北側で木本の枝落としを行ったので、来年度の北側の生育地の状況に影響があるかどうか注意して見る必要がある。

引用文献

環境省. 2012. 環境省第4次レッドリスト. 環境省

(公財)日本野鳥の会サンクチュアリセンター. 2001. 横浜自然観察の森調査報告 6.

(公財)日本野鳥の会サンクチュアリセンター.

(公財)日本野鳥の会サンクチュアリ室. 2002~2011. 横浜自然観察の森調査報告 7~

16. (公財)日本野鳥の会サンクチュアリ室.

(公財)日本野鳥の会施設運営支援室. 2013~2018. 横浜自然観察の森調査報告 17

~23. (公財)日本野鳥の会施設運営支援室.

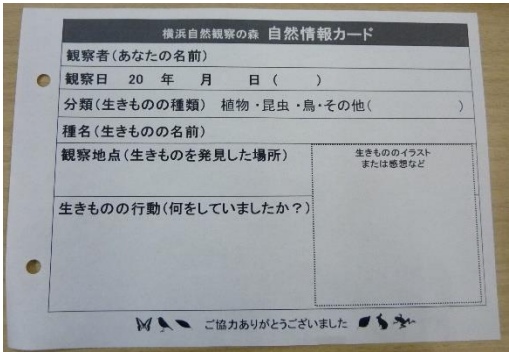
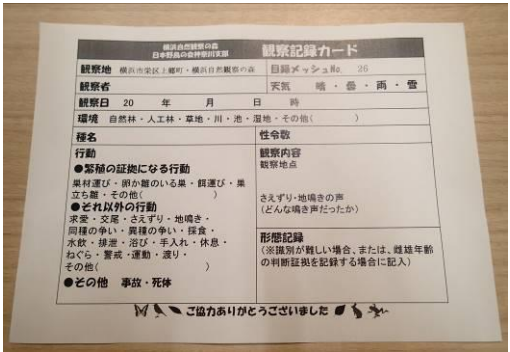
高橋秀男・勝山輝男・田中徳久. 2003. 横浜の植物. 横浜植物会.

高桑正敏・勝山輝男・木場英久(編). 2006. 神奈川県レッドデータ生物調査報告書

2006. 神奈川県立生命の星・地球博物館.

「野草の調査と保護」が除去した植物(2019年度)																																																																		
篠原由紀子・上原明子・佐々木美雪・八田文子・藤田剛・山路智恵子 (横浜自然観察の森友の会プロジェクト・野草の調査と保護)																																																																		
調査場所	横浜自然観察の森園内																																																																	
調査日	2019年4月1日～2020年3月31日																																																																	
調査開始	2002年	次年度	継続																																																															
		終了予定	一年																																																															
調査目的	園内で見つけて除去した園芸種・外来種の記録を残す。																																																																	
調査方法	除去した時、花暦と活動報告に記録した。																																																																	
調査結果	<table border="1"> <thead> <tr> <th>種名</th> <th>除去した月</th> <th>場所</th> </tr> </thead> <tbody> <tr><td>アキグミ</td><td>1月</td><td>ノギクの広場</td></tr> <tr><td>アキニレ</td><td>5月</td><td>ピクニック広場</td></tr> <tr><td>アメリカスミレサイシン</td><td>4月</td><td>ゲンジボタルの谷</td></tr> <tr><td>アメリカフウロ</td><td>5月</td><td>ピクニック広場</td></tr> <tr><td>アレチヌスビトハギ</td><td>9月</td><td>ピクニック広場</td></tr> <tr><td>イチヨウ</td><td>5月</td><td>アキアカネ下の広場</td></tr> <tr><td>オオアラセイトウ</td><td>3月</td><td>長倉口</td></tr> <tr><td>オオバグミ</td><td>11, 1月</td><td>生態園</td></tr> <tr><td>オニマタタビ</td><td>6月</td><td>ピクニック広場</td></tr> <tr><td>キキョウソウ</td><td>7月</td><td>長倉口</td></tr> <tr><td>グラジオラス</td><td>7月</td><td>ピクニック広場</td></tr> <tr><td>シラー</td><td>5月</td><td>長倉口</td></tr> <tr><td>シロバナタンポポ</td><td>3月</td><td>コナラの道 6、アキアカネ上の広場、ノギクの広場</td></tr> <tr><td>シンテツポウユリ</td><td>9月</td><td>ノギクの広場</td></tr> <tr><td>シャガ</td><td>4月</td><td>ゲンジボタルの谷</td></tr> <tr><td>センダン</td><td>11月</td><td>ピクニック広場</td></tr> <tr><td>ツボミオオバコ</td><td>4, 5月</td><td>ピクニック広場:とりきれない</td></tr> <tr><td>ナワシログミ</td><td>11, 1月</td><td>ミズキの道、生態園、ノギクの広場</td></tr> <tr><td>ニシキギ</td><td>5月</td><td>ミズキの道終</td></tr> <tr><td>ノシラン</td><td>通年</td><td>園内</td></tr> </tbody> </table>			種名	除去した月	場所	アキグミ	1月	ノギクの広場	アキニレ	5月	ピクニック広場	アメリカスミレサイシン	4月	ゲンジボタルの谷	アメリカフウロ	5月	ピクニック広場	アレチヌスビトハギ	9月	ピクニック広場	イチヨウ	5月	アキアカネ下の広場	オオアラセイトウ	3月	長倉口	オオバグミ	11, 1月	生態園	オニマタタビ	6月	ピクニック広場	キキョウソウ	7月	長倉口	グラジオラス	7月	ピクニック広場	シラー	5月	長倉口	シロバナタンポポ	3月	コナラの道 6、アキアカネ上の広場、ノギクの広場	シンテツポウユリ	9月	ノギクの広場	シャガ	4月	ゲンジボタルの谷	センダン	11月	ピクニック広場	ツボミオオバコ	4, 5月	ピクニック広場:とりきれない	ナワシログミ	11, 1月	ミズキの道、生態園、ノギクの広場	ニシキギ	5月	ミズキの道終	ノシラン	通年	園内
種名	除去した月	場所																																																																
アキグミ	1月	ノギクの広場																																																																
アキニレ	5月	ピクニック広場																																																																
アメリカスミレサイシン	4月	ゲンジボタルの谷																																																																
アメリカフウロ	5月	ピクニック広場																																																																
アレチヌスビトハギ	9月	ピクニック広場																																																																
イチヨウ	5月	アキアカネ下の広場																																																																
オオアラセイトウ	3月	長倉口																																																																
オオバグミ	11, 1月	生態園																																																																
オニマタタビ	6月	ピクニック広場																																																																
キキョウソウ	7月	長倉口																																																																
グラジオラス	7月	ピクニック広場																																																																
シラー	5月	長倉口																																																																
シロバナタンポポ	3月	コナラの道 6、アキアカネ上の広場、ノギクの広場																																																																
シンテツポウユリ	9月	ノギクの広場																																																																
シャガ	4月	ゲンジボタルの谷																																																																
センダン	11月	ピクニック広場																																																																
ツボミオオバコ	4, 5月	ピクニック広場:とりきれない																																																																
ナワシログミ	11, 1月	ミズキの道、生態園、ノギクの広場																																																																
ニシキギ	5月	ミズキの道終																																																																
ノシラン	通年	園内																																																																

種名	除去した月	場所
ハナニラ	3月	長倉口
ヒガンバナ	12月	ミズキの道20-終、コナラの道12
ヒメリュウキンカ	3月	ヘイケボタルの湿地
ブタナ	通年	園内
フラサバソウ	4, 2, 3月	タンポポの道終
ヘラオオバコ	通年	園内
ホオズキ	6月	ピクニック広場
マメゲンバイナズナ	6-7月	ピクニック広場, ノギクの広場
マンリョウ	11月	ピクニック広場
ムベ	4月	コナラの道9-10
メリケンガヤツリ	6-7月	ピクニック広場
ワルナスビ	5月	ピクニック広場:とりきれない

自然情報収集調査(2019年度)			
金井菜摘・奴賀俊光(公益財団法人 日本野鳥の会)			
来園者・ボランティア・レンジャーなど職員			
調査場所 横浜自然観察の森園内全域			
調査日 2019年度通年			
調査開始	1986年	次年度 継続	終了予定 一年
調査目的			
<p>自然・生物の情報を収集し、自然解説・行事、一般来園者へのサービスとして活用する。また、生物リストや生物暦等の自然史資料を作成する際の資料とする。</p>			
調査方法			
<p>来園者、レンジャーなど職員、ボランティアの確認した生物の情報を収集する。情報は、記入者・確認年月日・分類(種類)・種名・確認地点・生きものの行動・写真かイラストを所定のカード(図1)に明記する。また、鳥類の記録に関しては上記の項目以外に天気・確認時間・環境・性令数などを追記したもの(図2)を別途使用する。これらの情報は月別に、綱別にまとめる。</p>			
調査結果			
<p>2019年度は、全体で851件の情報提供があった。提供されたカードは、展示コーナー「森のにぎわい掲示板」の自然情報ボードに最新情報として展示した。展示期間終了後はファイリングし閲覧用に設置した。また、情報は電子データ化し、2019年度版自然情報集を作成して、閲覧できるようにした(資料参照)。</p>			
			
図1. 自然情報カード		図2. 観察記録カード(鳥類用)	

横浜自然観察の森友の会 会員動向調査(2019 年度)			
山口博一(横浜自然観察の森友の会)			
調査場所	横浜自然観察の森		
調査日	2019 年 3 月～2020 年 3 月		
調査開始	1986 年	次年度 継続	終了予定 一年
<p>調査目的</p> <p>「横浜自然観察の森 友の会」の会員動向を把握し、施設運営及び事業、活動を推進していく上での基礎資料とする。</p> <p>調査方法</p> <p>会員名簿管理担当理事より氏名等個人情報削除した会員データの提供を受け、そのデータをもとに「会員数の変化」「入会年度別会員数」「会員年齢分布」「入会会員内訳」「入会のきっかけ」の 5 項目についてデータを分析し、まとめた。</p> <p>調査結果</p> <p>1) 会員数の変化(図 1)</p> <p>2019 年度の会員数は 128 名で、対前年度比 12 名減少となった。感染症対策活動休止期における年度更新(登録)の遅れ等の影響も考えられる。</p> <p>2) 入会年別会員数(図 2)</p> <p>2019 年度の入会は 13 名であった。前年度の 11 名から増加しているが、3 月時点未更新が 6 名と例年になく多い。2015 年度からの 5 年間の入会者の継続率が約 50%となっている。</p> <p>3) 会員年齢分布(図 3)</p> <p>女性が 50 代から 70 代まで平均的に分布しているのに対して、男性は 70 代、60 代、50 代、80 代の順に多い。60 代男性が前年度 22 名から 17 名(前々年度同数)へ再び減少している。40 代が前年度男性 7 名・女性 8 名から各 4 名と半減している。</p> <p>4) 入会会員内訳(図 4)</p> <p>女性で 50 代・60 代・70 代、男性で 10 代～70 代の各年代の入会があった。</p>			

5) 入会のきっかけ(図 5)

新入会員の入会のきっかけでは、行事(内訳は図内参照)が 6 件、センター展示が 2 件、友人・知人が 1 件であった。

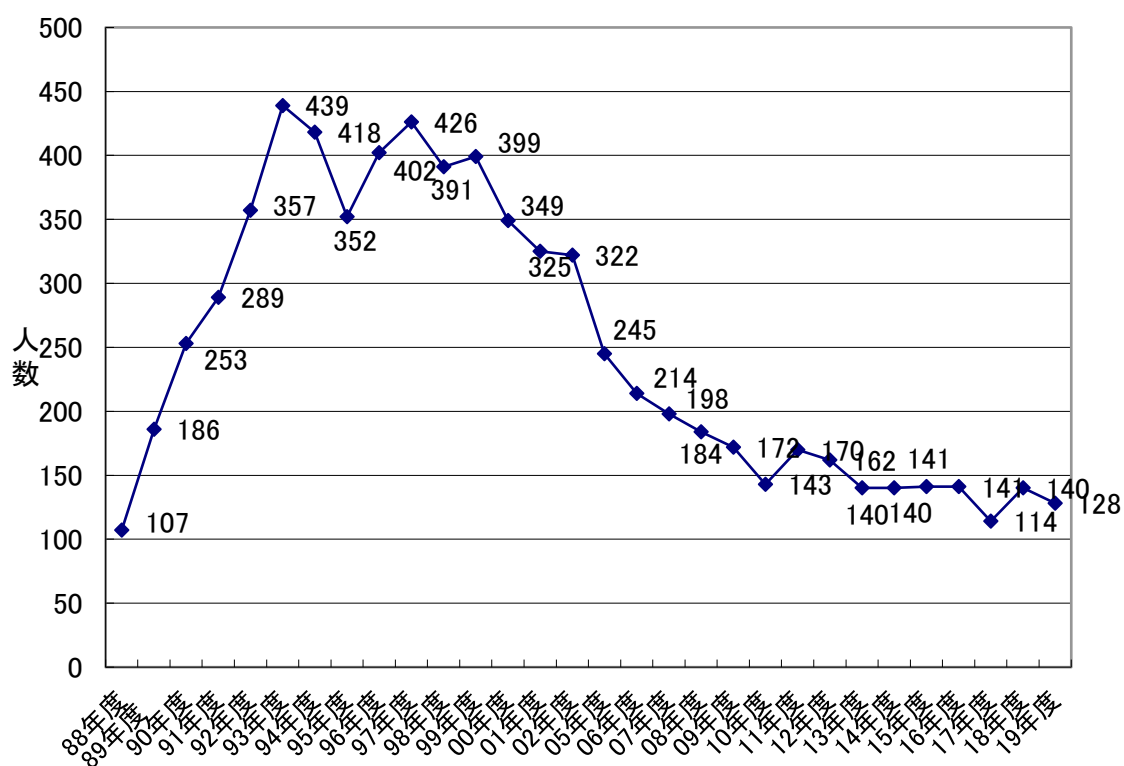


図1. 友の会会員数推移

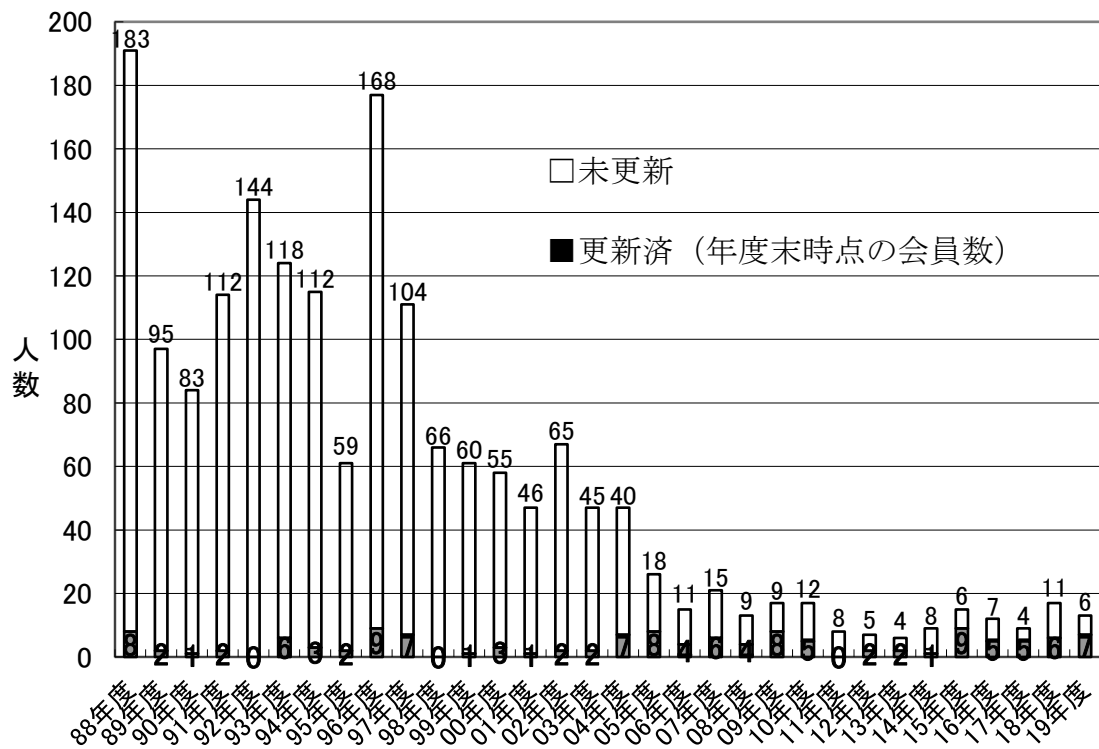


図2. 入会年度別会員数

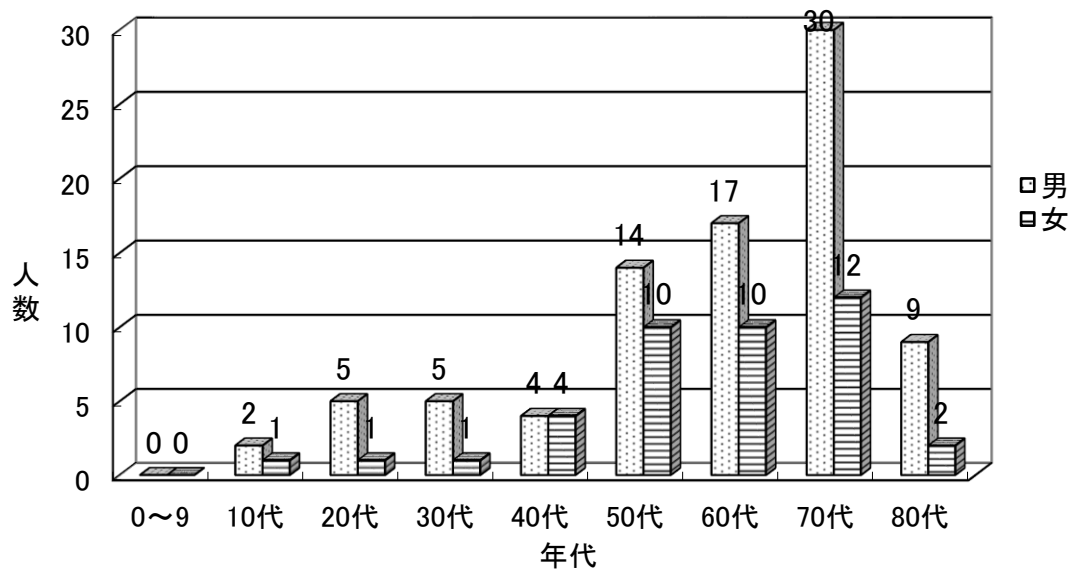


図3. 会員年齢分布

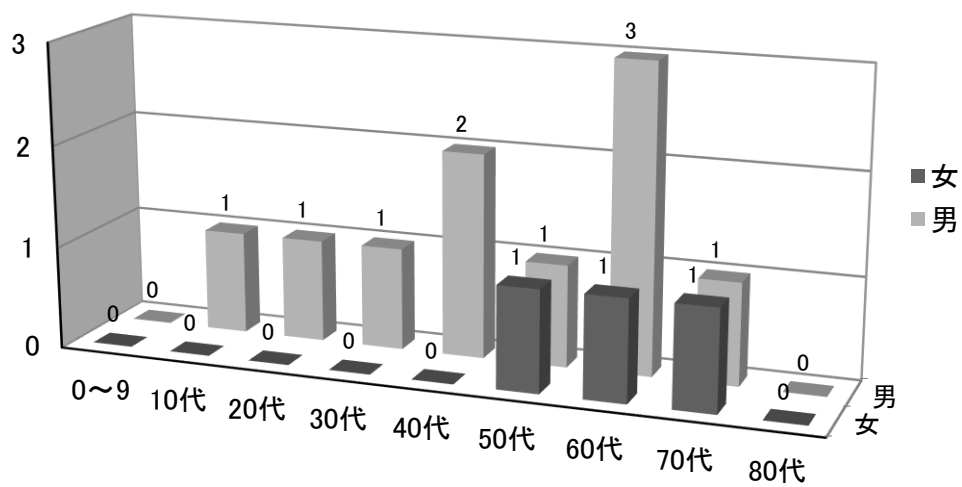
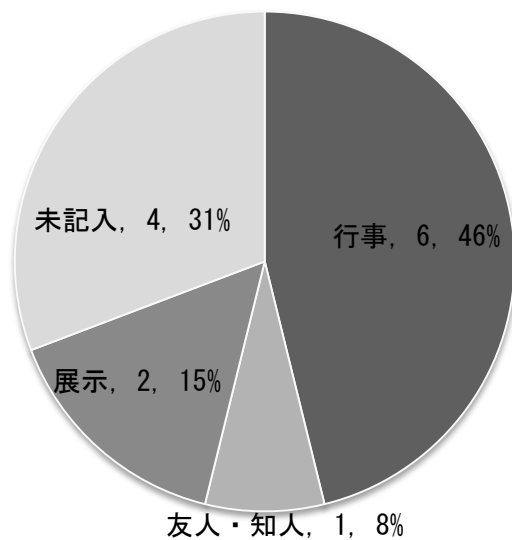


図4. 入会会員内訳



【行事内訳】

- ・ホテルの観察会、
みんなでバードウォッチング 1件
- ・バードウォッチング、季節の森を歩こう、
自然案内人講座 1件
- ・森を守るボランティア体験 1件
- ・ZFC伐採 1件
- ・友の会行事（名称不明） 2件

図5. 入会のきっかけ

自然観察センター入館者数(2019 年度)			
奴賀 俊光・掛下尚一朗(公益財団法人日本野鳥の会)			
調査場所	自然観察センター		
調査日	2019 年 4 月 1 日～2020 年 3 月 31 日		
調査開始	1986 年	次年度 継続	終了予定 ー 年
調査目的			
利用者の動向を把握し、行事、展示、サービスなどをニーズに沿ったものとするための基礎資料として、入館者数をモニタリングする。			
調査方法			
<p>自然観察センターへの入館者数はカウンター内にいるレンジャーが数取機で記録した。ただし、休館日に自然観察センター前に設置したパンフレットラックからガイドマップの持ち出しがあった場合には、持ち出す数を個人利用者数としてカウントした。主催行事の参加者数はレンジャーが、横浜自然観察の森友の会(以下友の会)の主催行事参加者数は行事を担当した友の会会員が把握し、記録した。友の会会員の活動人数は、友の会の活動報告日報から読みとり、または、友の会プロジェクトの担当レンジャーが記録した。また、友の会活動ではなく、施設の事業の補助等を行ったボランティア人数については、別途レンジャーが記録した。</p> <p>この調査における入館者数は、カウンターにいるレンジャーが確認できた範囲での記録である。問合せや電話に対応している時に、記録できていない入館者もいる。</p> <p>自然観察センターに入館していない来園者数は推定値である。過去の卒業論文研究の結果から、来館者の3倍を総来園者数とした。</p>			
調査結果			
<p>令和元(2019)年度は、自然観察センターを 306 日間開館した。休館日として、通常の日曜日(月曜日が祝日の場合は翌火曜日)、年末年始に休館した。また、台風のため 2 日間(10/12、13)、新型コロナウイルス感染予防と感染拡大防止のため 27 日間(2/29～3/31)、合計 29 日間、臨時休館した。臨時休館中の来館者数は、センター前に配布用として設置した横浜自然観察の森ガイドマップと円海山周辺マップの日ごとの残数をカウントすることで来館者数とした。</p> <p>この期間の利用者の実績は下記のとおりである。</p>			

■自然観察センター利用者数	合計 27,620 人	
	(前年度 42,631 人 前年度比 65.0%)	
■入園者数(推定)	約 8.3 万人	(入館者数の約3倍)
■自然観察センター利用者の内訳		
入館者数	計 24,642 人	
(内訳)個人利用者	10,286 人	【構成比 37.2%】(前年度比 75.4%)
団体利用者	12,240 人(246 団体)	【44.3%】(前年度比 54.5%)
うちレクチャー実施	60 団体	
行事参加者	1,152 人(35 回)	【4.2%】(前年度比 55.1%)
友の会行事参加者	964 人	【3.5%】(前年度比 84.5%)
ボランティア数	計 2,978 人	【10.8%】(前年度比 90.6%)

考察

自然観察センターの利用者の年度累計は、前年度比では 35%の減となった。4月～8月の森の家の工事に伴う駐車場が利用できなかったこと、8～10月の猛暑や台風による影響、台風後の倒木等による周辺緑地の遊歩道の通行止め、2～3月の新型コロナウイルスの感染予防と感染拡大防止のための臨時休館とイベント中止が減少の一因と考えられる。

内訳をみると個人利用者が前年度比 75.4%に減、団体利用者数が 54.5%に減、行事参加者数は 55.1%に減となった。

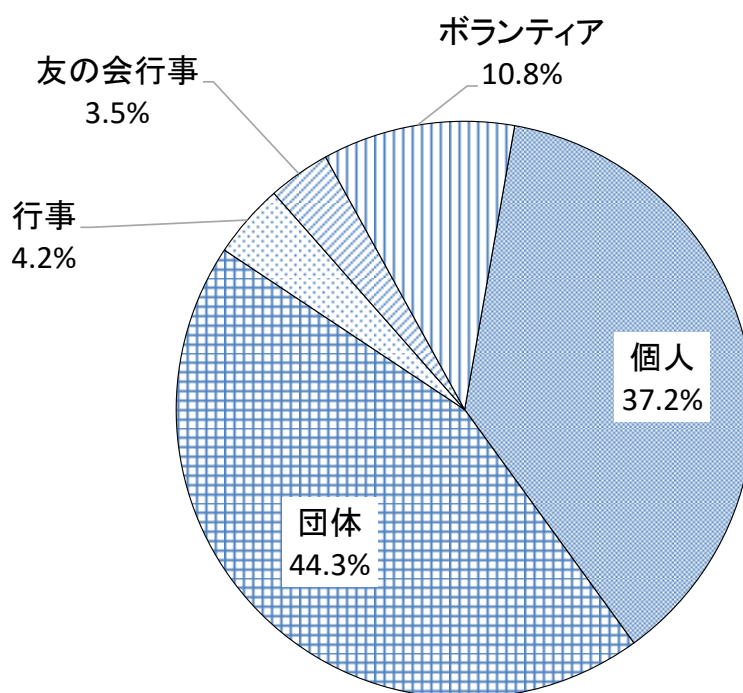


図 1. 令和元(2019)年度のセンター利用者数の内訳

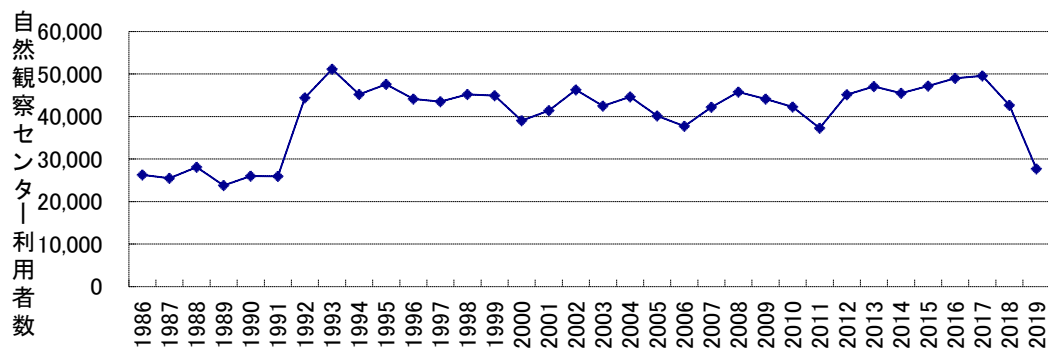


図 2. 開園以来の年度別来園者数の推移

※2/29～3/31 新型コロナウイルス感染予防と感染拡大防止のため臨時休館

表 1. 令和元(2019)年度 自然観察センター月別来園者数

令和元(2019)年度	4月	5月	6月	7月	8月	9月
入園者数(推定)	6,009	7,206	4,155	2,160	2,589	10,626
センター利用者数総計	2,003	2,402	1,385	720	863	3,542
前年同期比(%)	55%	36%	23%	18%	61%	97%
入館者合計	1,665	2,145	1,105	472	625	3,293
内訳						
個人利用者	1,090	1,523	508	333	503	948
団体利用者	350	104	383	111	22	2,071
(団体数)	17	8	18	9	2	40
(対応団体数)	3	0	1	3	0	9
行事参加者	128	378	163	0	52	185
友の会行事参加者	97	140	51	28	48	89
ボランティア合計	338	257	280	248	238	249
内訳						
友の会ボランティア	329	244	262	239	227	241
施設ボランティア	9	13	18	9	11	8
センター利用者数累計						
年度累計	2,003	4,405	5,790	6,510	7,373	10,915
前年同期比(%)	55%	43%	35%	32%	34%	43%
開園累計	1,353,151	1,355,553	1,356,938	1,357,658	1,358,521	1,362,063

令和元(2019)年度	10月	11月	12月	1月	2月	3月	年度合計
入園者数(推定)	14,397	13,809	9,336	5,181	6,102	1,290	82,860
センター利用者数総計	4,799	4,603	3,112	1,727	2,034	430	27,620
前年同期比(%)	88%	92%	118%	127%	144%	32%	65%
入館者合計	4,561	4,330	2,864	1,475	1,731	376	24,642
内訳							
個人利用者	768	1,496	652	883	1,250	332	10,286
団体利用者	3,604	2,715	2,075	426	335	44	12,240
(団体数)	48	51	25	14	12	2	246
(対応団体数)	17	17	5	3	2	0	60
行事参加者	117	0	43	71	15	0	1,152
友の会行事参加者	72	119	94	95	131	0	964
ボランティア合計	238	273	248	252	303	54	2,978
内訳							
友の会ボランティア	233	273	222	232	287	50	2,839
施設ボランティア	5	0	26	20	16	4	139
センター利用者数累計							
年度累計	15,714	20,317	23,429	25,156	27,190	27,620	27,620
前年同期比(%)	51%	57%	61%	63%	66%	65%	65%
開園累計	1,366,862	1,371,465	1,374,577	1,376,304	1,378,338	1,378,768	1,378,768

生物リスト

表1.鳥類ラインセンサス調査での出現種と月ごとの平均個体数
(2019年4月-2020年3月)
数値は月ごとの平均個体数

種名	4月	5月	6月	10月	1月	2月	3月
1 カルガモ					1.0		
2 キジバト		0.5				0.5	
3 ホトギス			0.5				
4 ツツドリ			0.5				
5 トビ	1.0			0.5		0.5	
6 カワセミ						0.5	
7 コゲラ	4.5	3.0	5.5	1.5	4.0	3.5	3.5
8 アオゲラ	1.0		2.0	2.5			0.5
9 モズ				1.5		0.5	
10 ハシボソガラス	0.5		1.5			1.5	0.5
11 ハシブトガラス	5.0	16.0	6.5	5.0	1.5	1.0	5.0
12 キクイタダキ					1.0		
13 ヤマガラ	7.0	3.5	5.0	0.5	2.0	1.0	7.5
14 シジュウカラ	6.5	7.0	10.0	12.5	2.0	6.0	8.5
15 ツバメ	0.5	0.5	0.5				0.5
16 ヒヨドリ	22.5	6.5	4.0	61.5	18.5	8.5	5.5
17 ウグイス	20.0	17.0	20.5	5.5	7.5	7.5	17.0
18 ヤブサメ	4.0	3.5	4.5				
19 エナガ	1.0	4.0	3.0		9.5	7.0	6.0
20 センダイムシクイ	0.5	2.0	1.0				
21 メジロ	28.0	19.5	36.0	34.5	10.5	5.0	7.5
22 トラツグミ						0.5	
23 マミチャジナイ				1.0			
24 シロハラ	1.5			0.5	1.0	0.5	0.5
25 アカハラ	0.5						0.5
26 コルリ		0.5					
27 ルリビタキ	0.5						0.5
28 キビタキ		1.5	1.0				
29 オオルリ		1.0	0.5				
30 スズメ		0.5	10.0				
31 ハクセキレイ	0.5						
32 カワラヒワ			0.5		2.5		
33 ウソ					9.0		0.5
34 シメ	11.0	12.0		1.0	4.5	1.5	2.0
35 ホオジロ		0.5	0.5		0.5		
36 アオジ	6.5			1.0	3.5	2.5	5.5
37 クロジ	8.0	1.0			12.0	4.5	4.5
38 コジュケイ	3.5	5.0	2.0	2.5	2.5	4.5	2.5
39 ガビチョウ	9.0	9.0	11.0	12.5	7.0	7.0	3.5
小計	143.0	114.0	126.5	144.0	100.0	64.0	82.0
大型ツグミ類	2.5	0.5		3.0			
合計	145.5	114.5	126.5	147.0	100.0	64.0	82.0

著者:奴賀俊光(公益財団法人 日本野鳥の会)

表2. 月別鳥類出現率(2019年4月～2020年3月)

No.	科名	種名	出現率(%)												年間出現率の 昨年度との差		
			4月	5月	6月	7月	8月	9月	10月	11月	12月	1月	2月	3月			
1	カモ	オシドリ			3.8				3.8	3.8						0.60 ★	
2		マガモ								7.7	4.3	8.7				-3.23	
3		カルガモ	30.8	11.5		3.8	3.7	8.0	7.7	3.8		30.4	8.0	15.4		2.70 ★	
4		ホシハジロ										4.3				0.00	
5	ハト	キジバト	46.2	42.3	50.0	50.0	48.1	76.0	80.8	38.5	65.2	56.5	76.0	46.2		-12.04	
6		アオバト		11.5			3.8		4.0	11.5						-0.68	
7	ウ	カウウ	19.2	11.5	3.8	7.7				7.7	17.4	30.4	24.0	19.2		3.26 ★	
8	サギ	ミソコイ	3.8													-0.96	
9		ゴイサギ						4.0								0.33 ★	
10		アオサギ	11.5	11.5	3.8	3.8	14.8	12.0				8.7				0.40 ★	
11		ダイサギ	7.7								3.8			4.0		0.65 ★	
12		コサギ											24.0			1.65 ★	
13	カッコウ	ホトギス		42.3	96.2	80.8	33.3									-0.72	
14		ツツドリ		15.4	3.8											0.64 ★	
15	アマツバメ	アマツバメ	3.8		3.8		14.8	8.0	15.4	7.7						-0.02	
16		ハリオアマツバメ											4.0			0.01 ★	
17		ヒメアマツバメ	7.7	30.8	26.9	26.9	22.2	16.0			11.5	4.3	8.7	20.0	3.8	5.44 ★	
18	シギ	ムナグロ							3.8							0.01 ★	
19		ヤマシギ											4.3			0.00	
20	ミサゴ	ミサゴ	7.7	3.8	3.8		7.4	16.0	15.4	3.8			24.0	26.9	0.81 ★		
21	タカ	ハチクマ			3.8			3.7	3.8							-0.94	
22		トビ	73.1	80.8	73.1	76.9	88.9	84.0	73.1	76.9	91.3	73.9	88.0	80.8		-3.75	
23		ツミ		15.4				3.7	16.0	15.4	23.1		4.3		3.8	-5.70	
24		ハイタカ	3.8							7.7	38.5	13.0	8.7	20.0	7.7	-6.86	
25		オオタカ	11.5	7.7				7.4	12.0	11.5	15.4	17.4	4.3		3.8	-2.50	
26		サシバ	7.7	7.7		7.7		33.3	60.0							-0.71	
27		ノスリ	11.5					3.7	12.0	23.1	38.5	26.1	56.5	64.0	15.4	-5.98	
28	フクロウ	フクロウ	11.5	11.5	3.8		3.7					8.7				-1.26	
29	カワセミ	アカシヨウビン			3.8											0.32 ★	
30		カワセミ	38.5	42.3	42.3	7.7	55.6	20.0	11.5	11.5	43.5	69.6	48.0	19.2		2.08 ★	
31	キツツキ	コゲラ	88.5	96.2	80.8	53.8	33.3	60.0	61.5	65.4	91.3	73.9	88.0	84.6		-5.49	
32		アオゲラ	92.3	96.2	80.8	84.6	85.2	80.0	76.9	61.5	69.6	69.6	64.0	46.2		6.75 ★	
33		チヨウゲンボウ	7.7			7.7			16.0	7.7			13.0	4.0			0.80 ★
34	ハヤブサ	チヨウゲンボウ						4.0								0.01 ★	
35		ハヤブサ		3.8				7.4	8.0	3.8		4.3					-0.27
36	サンショウクイ	サンショウクイ		7.7	3.8											-0.64	
37	カササギヒタキ	サンコウチヨウ		19.2	15.4	57.7	51.9	20.0								12.08 ★	
38	モズ	モズ						24.0	88.5	57.7	60.9	78.3	64.0	23.1		3.46 ★	
39	カラス	カケス							7.7							-1.60	
40		オナガ		3.8												0.32 ★	
41		ハシボソガラス	15.4	69.2	80.8	23.1	22.2	4.0	26.9	11.5	4.3		8.0	26.9		-9.19	
42		ハシブトガラス	92.3	100.0	96.2	88.5	100.0	100.0	92.3	88.5	91.3	91.3	88.0	84.6		-4.02	
43	キクイタダキ	キクイタダキ										8.7	12.0	11.5		2.69 ★	
44	シジュウカラ	ヤマガラ	92.3	96.2	76.9	61.5	51.9	60.0	65.4	69.2	73.9	43.5	68.0	84.6		4.70 ★	
45		シジュウカラ	88.5	100.0	100.0	100.0	92.6	92.0	80.8	80.8	95.7	91.3	76.0	88.5		0.18 ★	
46	ツバメ	シヨウドウツバメ		3.8		3.8										0.64 ★	
47		ツバメ	50.0	69.2	73.1	76.9	88.9	44.0	3.8					15.4		-2.40	
48		コシアカツバメ				3.8	29.6	16.0	7.7								0.28 ★
49		イワツバメ	11.5	11.5	7.7	30.8	7.4										1.28 ★
50	ヒヨドリ	ヒヨドリ	92.3	92.3	96.2	92.3	70.4	44.0	96.2	96.2	100.0	91.3	100.0	92.3		1.02 ★	
51	ウグイス	ウグイス	100.0	100.0	100.0	92.3	70.4	64.0	92.3	96.2	95.7	87.0	96.0	96.2		1.39 ★	
52		ヤブサメ	69.2	57.7	80.8	34.6			4.0								1.62 ★
53	エナガ	エナガ	88.5	88.5	65.4	30.8	33.3	48.0	42.3	50.0	82.6	82.6	96.0	84.6		5.16 ★	

No.	科名	種名	出現率(%)												年間出現率の 昨年度との差	
			4月	5月	6月	7月	8月	9月	10月	11月	12月	1月	2月	3月		
54	ムシクイ	エゾムシクイ		3.8											0.00	
55		センダイムシクイ	76.9	88.5	84.6	57.7	3.7	12.0							0.37 ★	
56	メジロ	メジロ	84.6	100.0	96.2	96.2	92.6	100.0	88.5	100.0	100.0	91.3	80.0	84.6	0.57 ★	
57	セッカ	セッカ				3.8									0.32 ★	
58	レンジャク	ヒレンジャク											8.0	7.7	0.36 ★	
59	ミソサザイ	ミソサザイ	3.8								4.3		8.0		-2.48	
60	ムクドリ	ムクドリ	3.8	19.2	3.8	3.8			3.8	3.8					-2.90	
61		トラツグミ							11.5			8.7	8.0		2.01 ★	
62		クロツグミ						4.0	11.5						0.97 ★	
63		マミチャジナイ	3.8					4.0	26.9						1.29 ★	
64		シロハラ	34.6						7.7	38.5	43.5	91.3	64.0	38.5	4.99 ★	
65		アカハラ	26.9	15.4						3.8	8.7	13.0	12.0	7.7	1.48 ★	
66		ツグミ	50.0							42.3	8.7	21.7	16.0	53.8	-0.31	
67		コマドリ	3.8												-0.32	
68	ヒタキ	ヨルリ	3.8	3.8											0.64 ★	
69		ルリビタキ	11.5							19.2	91.3	26.1	20.0	15.4	3.03 ★	
70		ジョウビタキ							7.7	38.5	56.5	34.8	28.0	57.7	1.13 ★	
71		インビドリ	3.8						3.8						0.32 ★	
72		エソビタキ						52.0	23.1						-2.08	
73		コサメビタキ							11.5						-0.96	
74		キビタキ	30.8	57.7	65.4	7.7	22.2	20.0	50.0	7.7					6.09 ★	
75		オオルリ	53.8	57.7	38.5	26.9	25.9								4.75 ★	
76	スズメ	スズメ	38.5	61.5	92.3	76.9	66.7	8.0	3.8	3.8					-16.96	
77		キセキレイ	3.8	15.4	7.7	3.8		8.0	11.5	15.4	17.4	13.0	8.0	3.8	5.63 ★	
78	セキレイ	ハクセキレイ	30.8	57.7	61.5	19.2	14.8	28.0	65.4	50.0	82.6	91.3	68.0	73.1	16.58 ★	
79		ビソズイ	3.8											3.8	-0.62	
80		アトリ		3.8					7.7						-3.29	
81		カワラヒワ	19.2	34.6	76.9	46.2	18.5	12.0	19.2	30.8	56.5	78.3	24.0	38.5	0.03 ★	
82		マヒワ							23.1		4.3				1.32 ★	
83	アトリ	ウソ								46.2	91.3	82.6	96.0	38.5	14.34 ★	
84		シメ	69.2	30.8					26.9	65.4	91.3	69.6	56.0	69.2	0.85 ★	
85		イカル								3.8	4.3	4.3			-2.37	
86		ホオジロ	23.1	57.7	50.0	76.9	48.1	20.0	34.6	23.1	13.0	26.1	36.0	19.2	-16.91	
87	ホオジロ	カシラダカ								7.7	8.7				-18.53	
88		アオジ	84.6							26.9	96.2	100.0	100.0	96.0	92.3	-0.02
89		クロジ	34.6	7.7						11.5	38.5	47.8	73.9	68.0	30.8	-2.08
90	*キジ	コジュケイ	96.2	100.0	88.5	96.2	100.0	92.0	84.6	76.9	100.0	95.7	92.0	84.6	0.94 ★	
91	*ハト	カワラバト(ドバト)				7.7		16.0	15.4			4.3	4.3	8.0	-1.15	
92		ガビチョウ	96.2	96.2	96.2	96.2	96.3	100.0	96.2	92.3	95.7	91.3	92.0	84.6	-3.65	
93	*チメドリ	ソウシチョウ	7.7		3.8	11.5		4.0	3.8	19.2	8.7		4.0	7.7	1.74 ★	
94	カッコウ	カッコウ類		3.8				8.0							-0.94	
95	カモメ	カモメ類								7.7					0.64	
96	タカ	ハイタカ属									4.3	4.3			-0.31	
97	ムシクイ	ムシクイ類	3.8												0.00	
98	ヒタキ	大型ツグミ類	50.0	15.4					26.9	30.8	30.4	17.4	8.0	7.7	4.41	

*は外来種

★増加した種

著者: 奴賀俊光(公益財団法人 日本野鳥の会)

表3. 令和元年度上期鳥類相調査結果一覧表

カワセミファンクラブ

日付	20190401	0402	0403	0404	0405	0406	0407	0409	0411	0412	0413	0414	0415	0416	0417	0419	0420	0421	0422
開始時刻	6:50	6:45	6:55	7:00	6:50	6:50	6:50	6:40	6:45	6:55	6:45	6:50	6:50	7:00	6:45				
開始時気温	7℃	3℃	4℃	4℃	10℃	12℃	9℃	7℃	7℃	10℃	8℃	12℃	12℃	10℃	12℃				
種名																			
オシドリ																			
カルガモ			○f		○		○			○	○		○			○	○	○	○
キジバト					○	○	○	○			○	○		○			○	○	○
アオバト																			
カワウ							○f				○f						○	○	
アオサギ													○f						
ダイサギ									○f		○f			○f					
ホトトギス																			
ツツドリ																			
トケン類																			
アマツバメ																			
ヒメアマツバメ																			
ミサゴ	○f	○f							○f										
ハチクマ																			
トビ	○f	○f	○f	○f	○f	○f	○f	○f	○f	○f	○f	○f	○f	○f	○f	○	○	○	
ツミ																			
ハイタカ														○f					
オオタカ							○f												
サシバ											○f								
ノスリ	○f						○f									○			
カワセミ			○♀		○♂		○♂		○♂		○	○♂		○		○♂	○		
コゲラ	○	○	○	○	○			○	○			○	○		○	○	○	○	○
アオゲラ	○	○	○	○	○	○		○	○	○	○	○	○		○	○	○	○	○
チョウゲンボウ			○f																
チゴハヤブサ																			
ハヤブサ																			
サンコウチョウ																			
モズ																			
オナガ																			
ハシボソガラス							○												
ハシトガラス	○	○	○	○	○	○	○	○	○	○	○	○	○	○	○	○	○	○	○
ヤマガラ	○s			○s	○s	○s	○s	○s		○s	○s		○s	○s		○	○	○	○
シジュウカラ	○s	○	○s	○s	○s	○s	○s	○s	○	○s	○s	○s	○s	○s	○s	○	○	○	○
ショウドウツバメ																			
ツバメ				○f	○f		○f				○f	○f	○f		○f	○			○
コシアカツバメ																			
イワツバメ							○f												
ヒヨドリ	○	○	○	○	○	○	○	○	○	○	○	○	○	○	○	○	○	○	○
ウグイス	○s	○s	○s	○s	○s	○s	○s	○s	○s	○s	○s	○s	○s	○s	○s	○	○	○	○
ヤブサメ									○s		○s						○		
エナガ	○		○	○					○		○	○	○						
エゾムシクイ																			
センダイムシクイ						○s	○s	○s	○s	○s	○s	○s	○s	○s	○s	○	○	○	○
メジロ	○s	○s	○s	○s	○s	○s	○s	○s	○s	○s	○s	○s	○s	○s	○s	○	○	○	○
ミソサザイ				○															
ムクドリ																			
クロツグミ																			
マミチャジナイ																			
シロハラ				○	○		○	○	○	○							○	○	○
アカハラ	○					○							○			○		○	○
ツグミ	○	○	○	○	○	○	○	○	○	○	○	○	○	○	○				○
コマドリ																		○s	
コルリ																			
エゾビタキ																			
コサメビタキ																			
キビタキ												○s			○s	○	○	○	○
オオルリ														○s	○s		○♂	○	○
スズメ	○		○	○	○	○	○	○	○	○					○s	○s			
キセキレイ																			○
ハクセキレイ					○		○												
ビンズイ									○										
アトリ																			
カワラヒワ						○		○					○					○	○
シメ	○	○	○		○			○			○	○	○		○	○	○	○	○
ホオジロ	○♂	○♂	○♂♀		○♂			○♀					○	○				○	○♂
アオジ	○	○	○	○			○	○	○	○			○	○		○		○	○s
クロジ			○♀						○♂									○	○
コジュケイ	○	○	○	○	○	○	○	○	○	○	○	○	○	○	○	○	○	○	○
カワラバト(ドバト)																			
ガビチョウ	○s	○s	○s	○s	○s	○s	○s	○s	○s	○s	○s	○s	○s	○s	○s	○	○	○	○
ソウシチョウ							○s	○s											
確認種数	20	16	19	17	21	20	23	20	22	16	22	17	22	17	16	21	23	24	23

f: 飛翔、s: 囀り、c: 地鳴き、幼: 幼鳥、若鳥、成: 成鳥

著者：大浦晴壽・石川裕一・岡田 昇・岸本道明・佐々木祥仁・武川怜史・鳥山憲一・廣瀬康一・平野貞雄・水戸正隆

日付	0423	0424	0425	0428	0429	0501	0502	0503	0504	0505	0506	0507	0508	0509	0511	0512	0513	0515	0516
開始時刻				6:45	6:50	7:45	7:00	6:50	6:55	6:45	6:50	6:45	6:55	6:55	6:55	6:50	6:50	7:00	6:50
開始時気温				5℃	12℃	15℃	15℃	12℃	16℃	12℃	16℃	14℃	12℃	17℃	16℃	16℃	14℃	15℃	17℃
種名																			
オシドリ																			
カルガモ	○	○					○			○f									
キジバト	○	○	○	○		○		○						○		○	○		
アオバト								○c		○f									
カワウ								○f							○				
アオサギ							○f			○f									
ダイサギ																			
ホトトギス																			
ツツドリ										○			○s	○s					
トケン類																			
アマツバメ				○f															
ヒメアマツバメ	○											○f							
ミサゴ																			
ハチクマ																			
トビ	○	○	○		○f	○f	○f	○f	○f	○f	○f	○f	○f	○f	○f	○f	○f	○f	○f
ツミ														○f♂		○f			
ハイタカ																			
オオタカ																			
サシバ					○f								○f			○f			
ノスリ																			
カワセミ		○												○	○c	○♀	○幼		
コゲラ	○	○	○	○		○	○		○	○			○	○		○	○	○	○
アオゲラ	○	○	○	○	○	○	○		○	○	○	○	○	○	○	○	○	○	○
チョウゲンボウ																			
チゴハヤブサ																			
ハヤブサ															○f				
サンコウチョウ																			
モズ																			
オナガ																			
ハシボソガラス				○				○	○		○	○	○	○				○	
ハシブトガラス	○	○	○	○	○	○	○	○	○	○	○	○	○	○	○	○	○	○	○
ヤマガラ	○	○		○s	○s	○s	○s		○s	○s	○s	○s	○	○s	○s	○s	○s	○s幼	○s
シジュウカラ	○	○	○	○s	○s	○s	○s	○s	○s	○s幼	○s幼	○s	○s	○s	○s	○s	○s	○s幼	○s幼
ショウドウツバメ																	○f		
ツバメ		○	○	○f	○f		○f		○f			○f	○f			○f	○f	○f	○f
コシアカツバメ																			
イワツバメ																	○f		
ヒヨドリ	○	○	○	○	○	○	○	○	○	○	○	○	○	○	○	○	○	○	○
ウグイス	○	○	○	○s	○s	○s	○s		○s	○s	○s	○s	○s	○s	○s	○s	○s	○s	○s
ヤブサメ		○		○s	○s	○s	○s				○s					○s	○s	○s	
エナガ	○	○	○	○		○	○	○幼	○			○	○幼			○			
エゾムシクイ										○s									
センダイムシクイ	○	○	○	○s	○s	○s	○s	○s	○s	○s	○s	○s	○s	○s	○s	○s	○s	○s	○s
メジロ	○	○	○	○s	○s	○s	○s	○s	○s	○s	○s	○s	○s	○s	○s	○s	○s	○s	○s
ミソサザイ																			
ムクドリ																			
クロツグミ																			
マミチャジナイ				○															
シロハラ	○	○	○																
アカハラ	○		○	○		○			○			○			○				
ツグミ																			
コマドリ																			
コルリ				○s			○s												
エゾビタキ																			
コサメビタキ																			
キビタキ	○	○♂	○	○s		○s		○s♀	○s	○s	○s	○s	○s		○s	○s	○s	○s	
オオルリ	○s	○	○		○s			○s♀	○s	○s	○s	○s				○s	○s		
スズメ															○			○	○
キセキレイ									○				○		○				
ハクセキレイ	○	○					○											○	
ビンズイ																			
アトリ										○									
カワラヒワ																			
シメ	○	○	○		○	○	○	○			○	○				○	○		
ホオジロ		○	○s	○s				○s	○s			○			○				○s幼
アオジ	○																		
クロジ		○																	
コジュケイ	○	○	○	○	○	○	○	○	○	○	○	○	○	○	○	○	○	○	○
カワラバト(ドバト)																			
ガビチョウ	○	○	○	○s	○s	○s	○s	○s	○s	○s	○s	○s	○s	○s	○s	○s	○s	○s	○s
ソウシチョウ																			
確認種数	23	25	20	21	16	17	21	17	22	20	16	20	19	18	17	23	20	18	15

日付	0517	0518	0519	0520	0522	0523	0524	0525	0526	0527	0528	0529	0530	0531	0601	0602	0603	0604
開始時刻	6:40	6:35	6:50	6:50	6:55	6:50	6:35	6:45	6:35	6:40	6:50	8:20	7:00	6:40	6:45	6:50	8:05	7:05
開始時気温	17℃	18℃	18℃	18℃	16℃	17℃	17℃	18℃	18℃	20℃	22℃	21℃	18℃	20℃	19℃	20℃	21℃	20℃
種名																		
オシドリ																		♂
カルガモ																		
キジバト			○			○	○	○										○
アオバト																		
カワウ					○f													
アオサギ		○f																
ダイサギ																		
ホトトギス				○s		○s	○s	○s	○s	○s	○s	○s	○s	○s	○s	○s	○s	○s
ツツドリ																		
トケン類																		
アマツバメ																		
ヒメアマツバメ					○f	○f		○f	○f	○f	○f	○f	○f					
ミサゴ								○f								○f		
ハチクマ																		
トビ	○f	○f	○f	○f	○f	○f	○f	○f		○f	○f		○f	○f	○f		○f	○f
ツミ																		
ハイタカ																		
オオタカ																		
サンバ								○f										
ノスリ																		
カワセミ			○					○		○♀			○♀			○		
コゲラ	○	○	○			○	○	○	○		○	○	○	○	○	○	○	○
アオゲラ	○	○		○	○	○	○	○	○		○	○	○	○	○	○	○	○
チョウゲンボウ																		
チゴハヤブサ																		
ハヤブサ																		
サンコウチョウ								○s♀	○s♀	○s♀	○s♀	○s			○s			
モズ																		
オナガ														○				
ハシボソガラス	○		○			○	○	○	○	○	○	○	○	○	○	○	○	○
ハシブトガラス	○	○	○	○	○	○	○	○	○	○	○	○	○	○	○	○	○	○
ヤマガラ	○s	○s	○幼	○s	○s	○s	○s幼	○s幼	○s	○s幼	○幼	○s	○s	○s	○	○幼	○s	○
シジュウカラ	○s	○s	○s	○s幼	○s幼	○s幼	○s幼	○s幼	○s	○s幼	○s幼	○s	○s幼	○s幼	○s幼	○s幼	○s幼	○s幼
ショウドウツバメ																		
ツバメ	○f	○f		○f	○f	○f幼	○f	○f		○f	○f		○f	○f	○f		○f	○f
コシアカツバメ																		
イワツバメ																		
ヒヨドリ	○	○	○	○	○	○	○	○	○	○	○	○	○	○	○	○	○	○
ウグイス	○s	○s	○s	○s	○s	○s	○s	○s	○s	○s	○s	○s	○s	○s	○s	○s	○s	○s
ヤブサメ		○s			○s	○s		○s	○s	○s			○s					
エナガ			○					○	○	○	○幼		○幼					
エゾムシクイ																		
センダイムシクイ	○s	○s	○s	○s	○s	○s	○s	○s		○s	○s	○s	○s	○s	○s	○s	○s	○s
メジロ	○s	○s	○s	○	○s	○s	○	○s	○s	○s	○	○s	○	○s	○s	○s	○s	○s
ミソサザイ																		
ムクドリ		○	○		○			○										
クロツグミ																		
マミチャジナイ																		
シロハラ																		
アカハラ																		
ツグミ																		
コマドリ																		
コルリ																		
エゾビタキ																		
コサメビタキ																		
キビタキ			○s	○s	○s			○s	○s	○s					○s		○s	
オオルリ		○♀						○s	○s		○s		○s				○s	○s
スズメ		○	○	○	○幼	○	○幼	○幼	○幼	○幼	○	○幼	○幼	○	○幼	○幼	○幼	○幼
キセキレイ																		
ハクセキレイ		○		○	○	○幼			○		○幼	○幼	○幼	○幼	○幼			○
ビンズイ																		
アトリ																		
カワラヒワ							○	○		○	○幼		○	○幼		○		
シメ																		
ホオジロ				○s	○♀					○s	○		○s	○♂				
アオジ																		
クロジ																		
コジュケイ	○	○	○	○	○	○	○	○	○	○	○	○	○	○	○	○	○	○
カワラバト(ドバト)																		
ガビチョウ	○s	○s	○s	○s	○s	○s	○s	○s	○s	○s	○s	○s	○s	○s	○s	○s	○s	○s
ソウシチョウ																		
確認種数	14	19	18	17	20	20	18	27	20	20	23	19	23	20	21	17	19	19

日付	0605	0606	0607	0608	0609	0611	0612	0613	0614	0616	0617	0618	0619	0620	0621	0622	0623	0625	0626
開始時刻	7:00	6:35	6:45	6:45	7:00	7:15	7:05	6:50	6:30	7:05	6:50	7:10	6:40	6:55	6:55	6:50	6:55	6:55	6:55
開始時気温	20℃	21℃	21℃	19℃	16℃	16℃	16℃	17℃	19℃	19℃	19℃	21℃	20℃	21℃	23℃	21℃	19℃	18℃	21℃
種名																			
オシドリ																			
カルガモ																			
キジバト		○		○	○	○				○			○	○				○	
アオバト																			
カワウ														○f					
アオサギ																			
ダイサギ																			
ホトトギス	○s	○s	○s	○s	○s	○s	○s♀	○s♀	○s	○s	○s	○s	○s	○s♀	○s	○s	○s	○s	○s
ツツドリ																			
トケン類																			
アマツバメ																○f			
ヒメアマツバメ	○f				○f	○f										○f		○f	
ミサゴ																			
ハチクマ	○f																		
トビ	○f	○f				○f	○f	○f	○f	○f	○f		○f	○f	○f	○f		○f	○f
ツミ																			
ハイタカ																			
オオタカ																			
サシバ																			
ノスリ																			
カワセミ	○	○♂	○♂幼		○♂幼					○♂									
コゲラ	○	○	○	○	○		○	○	○	○	○	○	○	○	○			○	○
アオゲラ	○				○			○	○	○	○	○	○	○	○			○	○
チョウゲンボウ																			
チゴハヤブサ																			
ハヤブサ																			
サンコウチョウ			○s					○s					○s						
モズ																			
オナガ																			
ハシボソガラス	○	○	○	○	○	○	○	○	○	○	○	○	○	○	○	○	○	○	○
ハシブトガラス	○	○	○	○	○	○	○	○	○	○	○	○	○	○	○	○	○	○	○
ヤマガラ	○s		○幼		○幼	○幼		○s幼	○s幼	○幼		○s幼						○	
シジュウカラ	○s幼	○s幼	○s幼	○幼	○幼	○幼	○s幼	○s幼	○	○	○s幼	○s幼	○s幼	○幼	○s幼	○		○s幼	○幼
ショウドウツバメ																			
ツバメ				○f	○f	○f幼	○f幼		○f	○f	○f	○f	○f	○f	○f	○f		○f	○f
コシアカツバメ																			
イワツバメ									○f										○f
ヒヨドリ	○	○	○	○	○	○	○	○	○	○	○	○	○	○	○	○	○	○	○
ウグイス	○s	○s	○s	○s	○s	○s	○s	○s	○s	○s	○s	○s	○s	○s	○s	○s	○s	○s	○s
ヤブサメ	○s	○s	○s						○s		○s	○s	○s	○s	○s	○s	○s	○s	○s
エナガ	○幼		○幼	○幼		○幼	○幼		○幼			○			○幼		○幼		○
エゾムシクイ																			
センダイムシクイ	○s	○s	○s幼	○s	○s	○s	○s	○s	○s	○s	○s	○s		○s	○s		○s	○s	○s
メジロ	○s	○s	○s	○s	○	○s	○s	○s幼	○s幼	○s	○s	○	○s	○s	○s	○s	○	○s	○s幼
ミソサザイ																			
ムクドリ																			
クロツグミ																			
マミチャジナイ																			
シロハラ																			
アカハラ																			
ツグミ																			
コマドリ																			
コルリ																			
エゾビタキ																			
コサメビタキ																			
キビタキ	○s	○s	○s	○s				○s			○s	○s	○s		○s		○s	○s	
オオルリ		○♀						○s	○s				○s幼	○s	○s	○s	○s	○s	○s
スズメ	○幼	○幼	○	○幼	○幼	○幼	○幼	○幼	○幼	○幼	○幼	○幼	○幼	○	○	○幼	○幼	○幼	○幼
キセキレイ																			
ハクセキレイ	○幼		○	○	○							○			○			○	○
ビンズイ																			
アトリ																			
カワラヒワ	○	○幼		○	○幼	○幼	○	○	○	○	○	○		○	○				○
シメ																			
ホオジロ						○s			○♂	○♂									
アオジ																			
クロジ																			
コジュケイ	○	○	○	○	○	○	○	○	○	○	○	○	○	○	○	○	○	○	○
カワラバト(ドバト)																			
ガビチョウ	○s	○s	○s	○s	○s	○s	○s	○s	○s	○s	○s	○s	○s	○s	○s	○s	○s	○s	○s
ソウシチョウ																			
確認種数	23	19	19	18	19	19	17	18	20	20	17	20	18	19	19	16	14	19	19

日付	0627	0628	0702	0703	0705	0708	0709	0710	0711	0713	0717	0718	0719	0720	0721	0722	0723	0724	0725
開始時刻	6:55	7:05	8:20	6:55	6:50	6:50	6:50	6:35	7:05	6:40	7:25	6:50	7:05	6:55	6:45	7:00	7:00	6:50	6:45
開始時気温	23℃	23℃	23℃	23℃	20℃	18℃	18℃	18℃	19℃	21℃	21℃	23℃	24℃	25℃	25℃	23℃	23℃	24℃	25℃
種名																			
オシドリ																			
カルガモ																			
キジバト						○	○			○		○	○		○	○		○	
アオバト																			
カワウ																			○f
アオサギ																			
ダイサギ																			
ホトトギス		○s		○s			○s			○s	○s	○s♀	○		○s		○s	○s	○s
ツツドリ																			
トケン類																			
アマツバメ																			
ヒメアマツバメ				○f	○f			○f						○f	○f			○f	
ミサゴ																			
ハチクマ																			
トビ	○f	○f	○f	○f	○f	○f	○f	○f	○f	○f	○f	○f	○f	○f	○f			○f	○f
ツミ																			
ハイタカ																			
オオタカ																			
サシバ																			
ノスリ																			
カワセミ						○													
コゲラ	○			○			○	○					○	○	○		○		○
アオゲラ	○	○	○	○	○	○	○	○	○幼		○	○幼	○	○	○	○	○	○	○
チョウゲンボウ					○f		○f幼												
チゴハヤブサ																			
ハヤブサ																			
サンコウチョウ								○s♀幼		○s	○s	○♀	○♀	○s		○s		○s♀	○s♀
モズ																			
オナガ																			
ハシボソガラス	○	○			○										○		○		
ハシトガラス	○	○	○	○	○	○	○幼	○	○	○	○	○	○	○	○	○	○	○	○
ヤマガラ	○幼						○幼	○幼			○幼		○	○	○	○	○s幼	○	○s
シジュウカラ	○幼	○s幼	○s幼	○s	○s	○幼	○s	○幼	○	○	○s	○幼	○幼	○幼	○	○s	○s	○	○
ショウドウツバメ									○f										
ツバメ	○f	○f		○f	○f	○f	○f	○f	○f幼	○f		○f	○f	○f	○f	○f	○f	○f	○f
コシアカツバメ			○f																
イワツバメ			○f	○f									○f	○f	○f			○f	
ヒヨドリ	○	○	○	○	○	○	○	○	○	○	○	○	○	○	○	○	○	○	○
ウグイス	○s	○s	○s	○s	○s	○s幼	○s	○s幼	○s	○s	○s	○s	○s	○s	○s	○s	○s	○s	○s
ヤブサメ	○s			○s										○s					○幼c
エナガ						○						○幼	○						
エゾムシクイ																			
センダイムシクイ	○s	○s	○s	○s		○s	○s	○s	○s	○s	○s	○s	○s	○s	○s				○s
メジロ	○	○s幼	○	○s	○s	○s	○s幼	○	○s	○s	○	○s	○s	○	○s	○s	○	○	○
ミソサザイ																			
ムクドリ																			
クロツグミ																			
マミチャジナイ																			
シロハラ																			
アカハラ																			
ツグミ																			
コマドリ																			
コルリ																			
エゾビタキ																			
コサメビタキ																			
キビタキ		○s																	
オオルリ				○♂幼		○♀								○♀	○幼				
スズメ	○	○幼	○	○	○幼	○	○		○幼	○幼	○	○	○幼		○	○	○		○幼
キセキレイ																			
ハクセキレイ						○	○	○	○										
ビンズイ																			
アトリ																			
カワラヒワ		○			○		○		○										
シメ																			
ホオジロ	○s♀	○s幼	○s	○幼			○s	○♂♀	○s♀	○s	○s♀	○♂		○♂幼	○幼				
アオジ																			
クロジ																			
コジュケイ	○幼	○	○	○	○	○	○	○	○	○	○	○幼	○幼	○	○	○	○	○	○
カワラバト(ドバト)																			
ガビチョウ	○s	○s	○s幼	○s	○s	○s	○s	○s	○s	○s	○s	○s	○s	○s	○s	○s	○s	○s	○s
ソウシチョウ						○			○s		○s								
確認種数	17	17	14	19	15	18	20	16	18	15	16	17	19	19	20	13	14	16	17

日付	0726	0727	0728	0729	0730	0731	0801	0802	0803	0804	0805	0806	0807	0808	0809	0810
開始時刻	6:50	6:45	8:30	6:50	6:50	7:20	7:00	6:55	6:55	6:50	7:00	6:50	6:50	6:50	6:45	6:55
開始時気温	26℃	25℃	25℃	26℃	26℃	27℃	27℃	27℃	26℃	26℃	27℃	27℃	27℃	27℃	27℃	27℃
種名																
オシドリ																
カルガモ			○幼													
キジバト	○				○	○			○						○	○
アオバト																
カワウ	○f															
アオサギ		○												○f		○
ダイサギ																
ホトトギス	○s		○s	○s	○s	○s	○s	○s	○s	○s		○s				
ツツドリ																
トケン類																
アマツバメ																
ヒメアマツバメ						○f			○f							
ミサゴ																
ハチクマ																
トビ	○f	○f	○f	○f	○f	○f	○f	○	○f	○f	○f	○f	○f	○f	○f	○f
ツミ														○f幼		
ハイタカ																
オオタカ													○f幼			
サシバ				○f成	○f成				○f成							
ノスリ																
カワセミ								○♂	○				○♂			○♂
コゲラ	○				○		○	○			○		○			
アオゲラ	○	○	○	○	○	○	○	○		○	○	○	○	○	○	○
チョウゲンボウ																
チゴハヤブサ																
ハヤブサ																
サンコウチョウ	○s♀幼	○s	○s♀幼													○幼
モズ																
オナガ																
ハシボソガラス																○
ハシブトガラス	○	○	○	○	○	○	○	○幼	○	○	○	○	○	○	○	○
ヤマガラ	○							○幼								
シジュウカラ	○幼	○s				○		○幼	○	○s	○		○		○幼	○幼
ショウドウツバメ																
ツバメ	○f	○f		○f	○f	○f	○f	○f	○f		○f	○f	○f	○f	○f	○f
コシアカツバメ																○f
イワツバメ																
ヒヨドリ	○	○	○	○	○	○	○	○	○	○	○	○	○	○	○	○
ウグイス	○s	○s	○s	○s	○s	○s	○s	○s	○s	○s	○s	○s	○s幼	○s	○s	○s
ヤブサメ		○c			○											
エナガ																○幼
エゾムシクイ																
センダイムシクイ	○s	○s														
メジロ	○s	○	○	○s	○	○s	○	○s	○	○s	○s	○s	○s	○s	○s	○
ミソサザイ																
ムクドリ																
クロツグミ																
マミチャジナイ																
シロハラ																
アカハラ																
ツグミ																
コマドリ																
コルリ																
エゾビタキ																
コサメビタキ																
キビタキ																○♂幼
オオルリ			○♂幼		○♂幼♀	○♀		○♂幼	○♀							
スズメ		○	○	○幼	○幼	○	○	○	○	○	○幼	○	○	○	○	
キセキレイ																
ハクセキレイ	○												○	○	○	
ビンズイ																
アトリ																
カワラヒワ					○							○				
シメ																
ホオジロ	○幼	○幼	○♂幼	○幼	○幼		○♂幼	○幼	○♂	○♂幼	○幼	○♂幼	○			○幼
アオジ																
クロジ																
コジュケイ	○	○	○	○幼	○幼	○幼	○幼	○	○	○	○幼	○	○s幼	○	○	○
カワラバト(ドバト)					○f	○f										
ガビチョウ	○s	○s	○s	○s	○s	○s	○s	○s	○s	○s	○s	○s	○s	○s	○s	○s
ソウシチョウ					○											
確認種数	19	16	14	13	20	16	13	16	17	12	13	13	15	14	12	18

日付	0811	0812	0814	0815	0816	0817	0818	0819	0820	0821	0822	0823	0824	0825	0826	0827	0828
開始時刻	6:50	7:00	6:50	7:00	7:05	6:55	6:45	7:05	6:55	6:55	7:00	6:50	6:55	6:55	7:10	7:40	7:00
開始時気温	26℃	26℃	27℃	27℃	27℃	27℃	27℃	27℃	26℃	25℃	25℃	27℃	24℃	24℃	23℃	23℃	25℃
種名																	
オシドリ																	
カルガモ			○														
キジバト		○		○	○			○		○	○	○		○			
アオバト																	
カワウ																	
アオサギ		○						○									
ダイサギ																	
ホトトギス	○s		○s														
ツツドリ																	
トケン類																	
アマツバメ	○f		○f										○f				
ヒメアマツバメ	○f	○f		○f				○f		○f							
ミサゴ					○f		○f								○f		
ハチクマ																	
トビ	○f	○f	○f	○f		○f	○f	○f	○f	○f	○f		○f	○f	○f	○f	
ツミ																	
ハイタカ																	
オオタカ																	
サシバ				○f幼			○f幼	○f幼		○f幼			○f	○f成幼	○f幼	○f幼	
ノスリ							○f										
カワセミ		○♂	○♂			○♂幼	○	○♂	○♂	○♂幼	○♂幼	○♂成幼		○♂幼	○♂幼		
コゲラ	○		○			○			○					○			
アオゲラ	○		○					○	○	○	○	○			○	○	○
チョウゲンボウ																	
チゴハヤブサ																	
ハヤブサ				○f幼													
サンコウチョウ		○♂幼		○♂幼	○幼	○幼		○♂幼				○幼	○幼	○♂幼		○幼	○♀
モズ																	
オナガ																	
ハシボソガラス						○			○		○			○	○	○	
ハシブトガラス	○	○	○	○	○	○	○	○	○	○	○	○		○	○	○	○
ヤマガラ		○				○	○	○	○	○	○		○				○
シジュウカラ	○	○s	○幼	○	○	○	○幼		○	○	○幼	○		○幼	○	○	○
ショウドウツバメ																	
ツバメ	○f	○f	○f	○f	○f	○f	○f	○f	○f	○f	○f	○f	○f	○f	○f	○f	○f
コシアカツバメ								○f	○f	○f	○f		○f	○f		○f	
イワツバメ		○f															
ヒヨドリ		○	○	○	○	○幼	○	○	○幼	○	○幼				○		
ウグイス	○s	○s	○s		○s	○s	○s			○c							
ヤブサメ																	
エナガ						○											
エゾムシクイ																	
センダイムシクイ																	
メジロ	○s	○s	○s	○s	○	○s	○	○	○	○	○		○s	○	○	○	○
ミソサザイ																	
ムクドリ																	
クロツグミ																	
マミチャジナイ																	
シロハラ																	
アカハラ																	
ツグミ																	
コマドリ																	
コルリ																	
エゾビタキ																	
コサメビタキ																	
キビタキ								○♀			○幼		○♀		○♀		
オオルリ		○幼		○♀幼		○♀										○♀	
スズメ	○	○			○	○		○									○
キセキレイ																	
ハクセキレイ					○												
ビンズイ																	
アトリ																	
カワラヒワ					○						○幼				○		
シメ																	
ホオジロ	○幼	○幼							○幼	○		○					
アオジ																	
クロジ																	
コジュケイ	○	○	○	○	○	○	○	○	○	○		○	○	○	○	○	○
カワラバト(ドバト)																	
ガビチョウ	○s	○s	○s	○s	○s	○s	○c	○c	○s	○s	○s	○s	○s	○s	○s	○s	○s
ソウシチョウ																	
確認種数	15	19	14	15	14	18	15	17	15	17	15	10	11	15	15	14	7

日付	0829	0831	0901	0902	0903	0904	0905	0906	0907	0908	0910	0911	0912	0913	0915	0917	0918
開始時刻	6:50	6:55	6:50	7:20	6:55	6:55	6:55	7:00	6:45	6:45	6:55	7:00	6:55	6:50	6:50	7:00	7:05
開始時気温	27℃	25℃	25℃	24℃	25℃	22℃	23℃	24℃	25℃	25℃	25℃	26℃	25℃	22℃	22℃	24℃	22℃
種名																	
オシドリ																	
カルガモ			○			○											
キジバト	○	○			○	○			○	○	○	○	○	○	○	○	○
アオバト																	
カワウ																	
アオサギ										○f					○f		
ダイサギ																	
ホトトギス																	
ツツドリ																	
トケン類						○											
アマツバメ																	
ヒメアマツバメ										○f							
ミサゴ										○f			○f		○f		
ハチクマ																	
トビ	○f	○f	○f	○f	○f	○f	○f	○f	○f	○f	○f	○f	○f	○f	○f	○f	○f
ツミ			○f			○f 幼		○f								○f ♀	
ハイタカ																	
オオタカ		○f 幼				○f 幼									○f 成	○f 成	
サシバ	○f 幼	○f 幼	○f 幼	○f 幼	○f	○f 幼			○f 幼	○f 幼		○f 幼	○f 幼	○f	○f 幼	○f 幼	
ノスリ				○f											○f		
カワセミ		○♂ 幼	○♂			○♀						○♂					○♂
コゲラ	○				○		○							○		○	○
アオゲラ	○	○	○		○		○	○		○			○	○	○		
チョウゲンボウ										○f							
チゴハヤブサ																	
ハヤブサ	○f 成														○f 幼		
サンコウチョウ	○♂ 幼	○幼		○♂ 幼	○♂ 幼											○	
モズ															○♀		
オナガ																	
ハシボソガラス																	
ハシブトガラス	○幼	○幼	○	○	○	○	○	○	○	○	○	○	○	○	○	○	○
ヤマガラ			○	○	○	○	○	○	○	○	○	○	○	○			○
シジュウカラ	○	○	○	○幼	○	○	○	○	○	○	○	○	○		○		○
ショウドウツバメ																	
ツバメ	○f	○f		○f	○f	○f		○f		○f		○f	○f	○f	○f	○f	○f
コシアカツバメ	○f							○f	○f	○f		○f			○f	○f	
イワツバメ																	
ヒヨドリ	○		○											○		○幼	
ウグイス				○s										○c		○c	○s
ヤブサメ			○														
エナガ	○	○		○						○							
エゾムシクイ																	
センダイムシクイ	○		○														
メジロ	○	○	○	○	○	○	○	○	○	○	○	○	○	○	○	○	○
ミソサザイ																	
ムクドリ																	
クロツグミ																	
マミチャジナイ																	
シロハラ																	
アカハラ																	
ツグミ																	
コマドリ																	
コルリ																	
エゾビタキ			○												○		○
コサメビタキ																	
キビタキ																	
オオルリ																	
スズメ		○															
キセキレイ							○					○					
ハクセキレイ														○		○	
ビンズイ																	
アトリ																	
カワラヒワ		○										○					
シメ																	
ホオジロ																	
アオジ																	
クロジ																	
コジュケイ	○	○			○	○	○	○	○	○	○	○	○	○	○	○	○
カワラバト(ドバト)									○			○				○	
ガビチョウ	○s	○s	○s	○	○s	○s	○s	○s	○s	○s	○s	○c	○s	○s	○c	○	○s
ソウシチョウ															○		
確認種数	17	16	15	12	12	14	11	11	10	17	8	14	12	13	20	17	11

カワセミファンクラブ

日付	0919	0920	0921	0922	0923	0924	0925	0926	0927	0928	0929	0930		
開始時刻	6:55	6:45	6:55	7:00	6:50	7:10	6:50	6:55	6:50	6:55	7:00	6:45	総観察日数	156
開始時気温	19℃	20℃	19℃	19℃	22℃	24℃	23℃	22℃	19℃	19℃	21℃	23℃	当該種観察日数	確認率
種名														
オシドリ													1	0.6%
カルガモ													18	11.5%
キジバト	○	○	○	○		○	○	○	○		○		79	50.6%
アオバト				○									3	1.9%
カワウ													10	6.4%
アオサギ			○f										12	7.7%
ダイサギ													2	1.3%
ホトトギス													56	35.9%
ツツドリ													3	1.9%
トケン類													1	0.6%
アマツバメ			○f	○f									7	4.5%
ヒメアマツバメ						○f							30	19.2%
ミサゴ				○f									12	7.7%
ハチクマ													1	0.6%
トビ	○f	○f	○f	○f		○f	○f	○f	○f	○f		○f	139	89.1%
ツミ					○f	○f♂							9	5.8%
ハイタカ													1	0.6%
オオタカ				○f幼									7	4.5%
サシバ		○f幼成	○f	○f		○f幼				○f成			34	21.8%
ノスリ								○f		○f		○f	9	5.8%
カワセミ						○						○	47	30.1%
コゲラ	○	○	○		○	○		○	○	○	○		94	60.3%
アオゲラ	○	○	○	○	○	○	○	○	○	○			125	80.1%
チョウゲンボウ	○f		○f	○f		○f							8	5.1%
チゴハヤブサ				○f									1	0.6%
ハヤブサ					○f								5	3.2%
サンコウチョウ		○		○幼						○幼			40	25.6%
モズ	○♀s							○♀s	○s	○♀s	○♀s	○♀s	7	4.5%
オナガ													1	0.6%
ハシボソガラス				○									52	33.3%
ハシトガラス	○	○	○	○	○	○	○	○	○	○	○	○	155	99.4%
ヤマガラ			○					○	○			○	92	59.0%
シジュウカラ	○	○	○	○	○	○	○	○	○	○			142	91.0%
ショウドウツバメ													2	1.3%
ツバメ		○f	○f	○f									111	71.2%
コシアカツバメ													16	10.3%
イワツバメ													11	7.1%
ヒヨドリ		○		○	○	○	○	○	○	○	○	○	129	82.7%
ウグイス	○s	○s	○c	○s	○s	○s	○c	○s	○c	○s	○c	○s	132	84.6%
ヤブサメ													37	23.7%
エナガ				○				○		○			47	30.1%
エゾムシクイ													1	0.6%
センダイムシクイ	○												87	55.8%
メジロ	○s	○	○	○	○	○	○	○	○	○	○s	○	155	99.4%
ミソサザイ													1	0.6%
ムクドリ													4	2.6%
クロツグミ											○		1	0.6%
マミチャジナイ								○♂					2	1.3%
シロハラ													12	7.7%
アカハラ													13	8.3%
ツグミ													14	9.0%
コマドリ													1	0.6%
コルリ													2	1.3%
エゾビタキ	○	○	○		○	○	○	○	○		○	○	13	8.3%
コサメビタキ						○							1	0.6%
キビタキ				○♀	○♀	○♀	○♀			○♀	○♂	○♂	52	33.3%
オオルリ													44	28.2%
スズメ													86	55.1%
キセキレイ												○	7	4.5%
ハクセキレイ					○	○							38	24.4%
ビンズイ													1	0.6%
アトリ													1	0.6%
カワラヒワ									○				37	23.7%
シメ													25	16.0%
ホオジロ			○										58	37.2%
アオジ													14	9.0%
クロジ													5	3.2%
コジュケイ	○	○	○	○	○	○	○	○	○		○	○	149	95.5%
カワラバト(ドバト)	○	○											7	4.5%
ガビチョウ	○s	○s	○s	○s	○s	○s	○s	○s	○s	○c	○s	○s	155	99.4%
ソウシチョウ													7	4.5%
確認種数	15	16	18	22	14	20	12	17	15	15	13	13	確認総種数	71

表4. 令和元年度下期鳥類相調査結果一覧表

カワセミファンクラブ

日付	20191001	1002	1003	1005	1006	1007	1008	1009	1010	1011	1013	1014	1015	1017	1020	1021
開始時刻	6:55	7:00	6:50	6:50	6:50	7:10	6:50	7:15	6:55	7:35	7:05	7:00	7:40	6:55	6:55	6:55
開始時気温	20°C	20°C	21°C	21°C	22°C	18°C	18°C	18°C	16°C	18°C	21°C	18°C	17°C	15°C	18°C	17°C
種名																
オンドリ														♂♀		
マガモ																
カルガモ								♂♀			○					
コガモ																
ホシハジロ																
キジバト	○	○	○	○	○	○	○	○	○	○	○	○	○	○	○	○
アオバト	○	○														
カワウ																
ゴイサギ																
アオサギ																○f
ダイサギ																
コサギ																
アマツバメ				○f					○f		○f		○f			
ヒメアマツバメ																
ムナグロ							○f									
カモメ類																
ミサゴ					○f	○f	○f			○f	○f					
ハチクマ		○f														
トビ	○f	○f	○f	○f	○f	○f	○f	○f	○f	○f	○f		○f	○f	○f	○f
ツミ					○f			○f幼								
ハイタカ																
オオタカ	○f幼				○f成			○f幼								
ノスリ				○f		○f		○f				○f	○f	○f		
カワセミ								○♀幼								○
コゲラ	○	○		○	○	○							○	○		
アオゲラ	○	○	○	○		○	○	○	○	○				○	○	○
チョウゲンボウ				○f				○f								
ハヤブサ						○f		○f幼								
モズ	○♀s	○♀s	○♀s	○♀s	○♀s	○♀s	○♀s	○♀s	○s	○♀s		○♀s	○♀s	○♀s	○♀s	○♀s
カケス			○f						○							○
ハシボソガラス																○
ハシブトガラス	○	○	○	○	○	○	○	○	○	○	○	○	○	○	○	○
クイタダキ																
ヤマガラ					○	○	○							○		
シジュウカラ	○	○		○		○			○				○	○		○
ツバメ	○f															
コシアカツバメ								○f				○f				
ヒヨドリ	○	○	○	○	○	○	○	○	○	○	○	○	○	○	○	○
ウグイス	○c	○s	○s	○s	○c	○s	○s	○c	○s	○c	○s	○c	○c	○c	○s	○c
エナガ	○幼			○												
メジロ	○	○	○	○	○	○	○	○	○	○	○	○	○	○	○	○
ヒレンジャク																
ミソサザイ																
ムクドリ																
トラツグミ														○	○	
クロツグミ															○♀	
マミチャジナイ										○		○		○	○	
シロハラ														○		
アカハラ																
ツグミ																
ルリビタキ																
ジョウビタキ																
イソヒヨドリ									○							
エゾビタキ	○		○	○	○		○								○	
コサメビタキ		○														
キビタキ			○♀		○c	○c		○	○c			○♀	○♀	○♂	○♂♀	○c
スズメ																
キセキレイ																○
ハクセキレイ	○	○				○		○	○	○	○	○		○	○	○
ビンズイ																
アトリ																
カワラヒワ																○
マヒワ						○	○	○								
ウソ																
シメ														○		
イカル																
ホオジロ	○♂	○幼	○		○				○幼							
カシラダカ																
アオジ																
クロジ																○♀
コジュケイ		○	○	○	○	○	○		○		○	○	○	○	○	○
カワラバト(ドバト)				○	○											
ガビチョウ	○s	○s	○s	○s		○s	○s	○s	○s	○c	○s	○c	○	○s	○s	○s
ソウシチョウ																
確認種数	18	17	14	17	17	19	16	20	17	12	16	11	14	23	18	14

f: 飛翔、s: 囀り、c: 地鳴き、幼: 幼鳥、若鳥、成: 成鳥

著者: 大浦晴壽・石川裕一・岡田 昇・岸本道明・佐々木祥仁・武川怡史・鳥山憲一・廣瀬康一・平野貞雄・水戸正隆

日付	1023	1024	1026	1027	1028	1030	1031	1101	1103	1104	1105	1106	1108	1109	1110	1111
開始時刻	7:10	6:50	7:00	7:10	6:50	6:50	7:05	6:45	6:50	7:20	6:50	6:50	6:50	6:45	6:50	7:05
開始時気温	13°C	17°C	13°C	15°C	15°C	13°C	17°C	11°C	11°C	12°C	8°C	8°C	13°C	12°C	7°C	10°C
種名																
オシドリ					○f											○♂♀
マガモ					○♂♀									○♀		○♂
カルガモ																
コガモ																
ホシハジロ																
キジバト	○	○			○		○	○		○		○	○	○		○
アオバト				○												
カワウ															○f	
ゴイサギ																
アオサギ																
ダイサギ									○f							
コサギ																
アマツバメ		○f														
ヒメアマツバメ														○f		
ムナグロ																
カモメ類																
ミサゴ					○f											
ハチクマ																
トビ	○f	○f	○f		○f	○f	○f	○f		○f	○f	○f	○f	○f	○f	○f
ツミ				○f幼				○f	○f	○f幼		○f			○f	○f
ハイタカ		○f			○f♂		○f	○f	○f	○f			○f♀		○f	○f
オオタカ										○f		○f成				○f幼
ノスリ			○f		○f		○f	○f		○f		○f	○f	○f	○f	
カウセミ																○♂
コゲラ	○	○	○				○									○
アオゲラ	○	○				○	○	○				○	○	○		
チョウゲンボウ																
ハヤブサ																
モズ	○♀s	○s	○♀s	○♀s	○♀s	○♀s	○s	○♀s			○♀s	○♀s	○♀s	○s		○♀s
カケス																
ハシボソガラス		○		○			○	○								
ハシブトガラス	○	○	○	○	○	○	○	○	○	○	○	○	○	○	○	○
クイタダキ																
ヤマガラス		○	○	○		○					○	○				
シジュウカラ	○	○	○	○	○	○	○	○	○	○	○	○	○	○	○	○
ツバメ																
コシアカツバメ																
ヒヨドリ	○	○	○	○	○	○	○	○	○	○	○	○	○	○	○	○
ウグイス	○c		○c	○s	○s	○s	○s	○s	○s	○s	○s	○s	○c	○s	○c	○c
エナガ			○										○	○		
メジロ	○	○s	○s	○	○	○	○	○	○	○	○	○	○	○	○	○
ヒレンジャク																
ミソサザイ																
ムクドリ														○		
トラツグミ																
クロツグミ																
マミチャジナイ	○															
シロハラ	○							○	○	○		○		○		
アカハラ														○		
ツグミ														○		○
ルリビタキ																
ジョウビタキ				○♂♀	○♀	○♀		○♀	○		○♀	○♀	○♀			○♀
イソヒヨドリ																
エゾビタキ																
コサメビタキ	○♀															
キビタキ	○♀	○c			○♂	○c		○♂		○♀						
スズメ			○													
キセキレイ	○		○	○												
ハクセキレイ	○		○						○			○			○	○
ビンズイ					○											
アトリ	○															
カワラヒワ		○			○		○					○		○	○	
マヒワ		○		○							○			○		
ウソ																○♀
シメ		○	○	○	○		○	○	○	○	○	○		○		○
イカル																
ホオジロ							○				○					
カシラダカ																
アオジ		○		○	○	○	○	○	○	○	○	○	○	○	○	○
クロジ					○								○♀			○♂
コジュケイ	○	○	○	○	○	○	○	○	○	○	○	○		○	○	○
カワラバト(ドバト)		○		○												
ガビチョウ	○c	○s	○s	○s	○s	○s	○s	○s	○s	○c	○c	○s	○s	○s	○s	○s
ソウシチョウ			○s													
確認種数	19	21	18	18	23	14	21	19	15	17	15	20	16	23	15	23

日付	1112	1113	1114	1115	1116	1117	1118	1119	1120	1121	1125	1126	1129	1130	1201	1203
開始時刻	7:20	7:10	8:10	6:50	6:50	6:55	6:50	6:50	6:55	6:55	6:55	7:20	7:30	7:10	6:50	6:55
開始時気温	10°C	12°C	18°C	10°C	7°C	7°C	11°C	13°C	10°C	6°C	14°C	9°C	4°C	2°C	4°C	10°C
種名																
オンドリ																
マガモ																
カルガモ		○														
コガモ																
ホシハジロ															○f	
キジバト	○	○			○		○	○				○			○	
アオバト																
カワウ						○f						○f			○f	
ゴイサギ																
アオサギ																
ダイサギ																
コサギ																
アマツバメ						○f			○f							
ヒメアマツバメ									○f							
ムナグロ																
カモメ類												○f				
ミサゴ																
ハチクマ																
トビ	○f	○f	○f	○f	○f	○f	○f	○f	○f	○f		○f	○f	○f	○f	○f
ツミ		○f ♀幼				○f										
ハイタカ	○f	○f ♀		○f ♀		○f 幼									○f	
オオタカ																
ノスリ					○f	○f	○f				○f		○f			
カワセミ										○♂		○♂	○♂			
コゲラ	○					○	○			○	○	○	○	○	○	○
アオゲラ	○									○	○	○	○	○	○	○
チョウゲンボウ																
ハヤブサ																○f
モズ	○♀s	○s	○♀s		○♀s			○s				○♀s			○s	
カケス																
ハシボソガラス				○												
ハシブトガラス	○	○	○	○	○	○	○	○	○	○	○	○	○	○	○	○
クイタダキ																
ヤマガラ					○	○	○		○	○	○			○	○	○
シジュウカラ	○	○	○		○	○	○	○	○	○	○	○	○	○	○	○
ツバメ																
コシアカツバメ																
ヒヨドリ	○	○	○	○	○	○	○	○	○	○	○	○	○	○	○	○
ウグイス	○s	○c	○c	○c	○c	○s	○c	○s	○c	○c	○s	○c	○c		○c	
エナガ				○	○	○								○	○	
メジロ	○	○	○	○	○	○	○		○		○	○		○	○	○
ヒレンジャク																
ミンサザイ																
ムクドリ																
トラツグミ																
クロツグミ																
マミチャジナイ																
シロハラ	○											○				
アカハラ																
ツグミ	○	○		○	○	○	○					○	○		○	
ルリビタキ									○♀			○c	○♀	○c	○♀	○♀
ジョウビタキ						○♀		○♀			○♀			○♀	○♀	○♀
イソヒヨドリ																
エゾビタキ																
コサメビタキ																
キビタキ																
スズメ																
キセキレイ							○	○	○							○
ハクセキレイ	○			○		○	○		○			○	○	○	○	○
ビンズイ																
アトリ																
カワラヒワ				○	○			○		○					○	○
マヒワ																
ウソ		○♂				○♂♀		○♀	○♀	○c				○c	○♀	
シメ	○	○					○	○	○	○		○	○	○	○	○
イカル																
ホオジロ																
カシラダカ					○					○						
アオジ	○	○	○	○	○	○	○	○	○	○	○	○	○	○	○	○
クロジ				○♂			○♂				○♂				○♂	
コジュケイ	○	○		○	○	○	○	○	○	○	○	○	○	○	○	○
カワラバト(ドバト)																
ガビチョウ	○c	○s	○s	○s	○s	○s	○s	○s	○c	○s	○s	○c	○s	○c	○c	○s
ソウシチョウ						○s		○s	○	○		○s			○	○
確認種数	18	17	9	15	16	21	17	16	16	18	17	19	15	15	28	19

日付	1204	1205	1206	1208	1209	1210	1211	1212	1213	1214	1215	1216	1218	1219	1220	1221
開始時刻	7:15	7:05	6:45	7:10	6:55	8:20	7:00	7:10	7:15	6:55	6:55	6:55	6:55	6:55	7:05	7:00
開始時気温	3°C	4°C	7°C	10°C	3°C	8°C	8°C	8°C	7°C	2°C	7°C	2°C	7°C	9°C	5°C	8°C
種名																
オンドリ																
マガモ									♀							
カルガモ																
コガモ																
ホシハジロ																
キジバト	○			○		○	○				○	○		○		○
アオバト																
カワウ	○f									○f						
ゴイサギ																
アオサギ																
ダイサギ																
コサギ																
アマツバメ																
ヒメアマツバメ																
ムナグロ																
カモメ類																
ミサゴ																
ハチクマ																
トビ	○f	○f		○f	○f		○f	○f	○f	○f	○f		○f	○f	○f	○f
ツミ																
ハイタカ																
オオタカ		○f成														
ノスリ				○f	○f			○f								
カウセミ				○♂		○♂		○		○♂	○					
コゲラ			○			○		○	○	○	○		○			○
アオゲラ		○	○		○	○	○	○	○	○			○		○	
チョウゲンボウ																
ハヤブサ																
モズ	○♀	○♀s		○♀s	○♀		○♀		○s			○♀			○♀s	
カケス																
ハシボソガラス																
ハシブトガラス	○	○	○	○	○	○	○	○	○	○	○	○	○	○	○	○
クイタダキ																
ヤマガラ	○	○		○	○					○	○		○		○	
シジュウカラ		○	○	○	○	○	○	○		○	○	○	○	○	○	○
ツバメ																
コシアカツバメ																
ヒヨドリ	○	○	○	○	○	○	○	○	○	○	○	○	○	○	○	○
ウグイス	○c	○c	○c	○c	○c	○c	○c	○c	○c	○c	○c	○c	○c	○c	○c	○c
エナガ			○	○	○	○	○	○	○	○	○	○	○	○	○	○
メジロ	○	○	○	○	○	○	○	○	○	○	○	○	○	○	○	○
ヒレンジャク																
ミソサザイ																
ムクドリ																
トラツグミ																
クロツグミ																
マミチヤジナイ																
シロハラ		○	○	○							○	○		○		
アカハラ																
ツグミ		○														
ルリビタキ	○♀	○c	○♂♀	○♀	○♀	○c	○c	○♀	○♀		○♂♀	○♀	○♀	○♀		○♀
ジョウビタキ	○♀			○♀						○♀						
インビヨドリ																
エゾビタキ																
コサメビタキ																
キビタキ																
スズメ																
キセキレイ		○					○		○							
ハクセキレイ	○	○	○	○	○	○	○		○	○	○	○	○		○	
ビンズイ																
アトリ																
カワラヒワ		○			○	○				○		○		○	○	
マヒワ												○				
ウソ	○♀	○♀	○♂	○c	○♂♀		○♀		○c	○c	○♂♀					○c
シメ	○	○		○		○			○	○	○		○	○		○
イカル																
ホオジロ	○															
カシラダカ				○												
アオジ	○	○	○	○	○	○	○	○	○	○	○	○	○	○	○	○
クロジ		○♂						○♂	○♂							
コジュケイ	○	○	○	○	○	○	○	○	○	○	○	○	○	○	○	○
カワラバト(ドバト)																
ガビチョウ	○s	○c	○c	○c	○c	○s	○s	○s		○s	○c	○s	○s	○s		○c
ソウシチョウ				○												
確認種数	18	22	15	22	19	16	16	15	18	18	18	17	15	14	14	10

日付	1222	1223	1224	1225	1226	1227	1228	1229	1231	20200101	0102	0103	0104	0105	0106	0107
開始時刻	6:55	7:00	7:00	6:50	7:30	7:10	6:50	7:05	7:00	7:05	7:45	6:55	6:55	7:20	6:55	
開始時気温	5°C	3°C	5°C	5°C	5°C	8°C	4°C	3°C	7°C	4°C	2°C	-1°C	1°C	2°C	0°C	4°C
種名																
オシドリ																
マガモ																♂♀
カルガモ																
コガモ									♂							
ホシハジロ																
キジバト		○	○			○	○	○		○						
アオバト																
カワウ						○f	○				○f			○f		
ゴイサギ																
アオサギ																
ダイサギ																
コサギ																
アマツバメ																
ヒメアマツバメ																
ムナグロ																
カモメ類								○f			○f					
ミサゴ																
ハチクマ																
トビ	○f	○f	○f	○f	○f	○f	○f	○f	○f	○f	○f	○f	○f	○f	○f	○f
ツミ																○幼
ハイタカ			○f				○f	○f		○f					○f	
オオタカ																
ノスリ								○f		○f		○f		○f		
カウセミ		♂		♂	♂	♂	♂	♂	♂	♂	♂	♂	♂	♂	♂	♂
コゲラ			○		○	○	○	○	○	○	○	○	○	○	○	○
アオゲラ			○		○	○	○	○	○	○	○	○	○	○	○	○
チョウゲンボウ																○
ハヤブサ																
モズ		♂♀	♂♀	♂♀s			♂♀		♂♀	♂♀	♂♀	♂♀	♂♀	♂♀	♂♀	♂♀s
カケス																
ハシボソガラス		○	○	○	○	○	○	○	○	○	○	○	○	○	○	○
ハシブトガラス																
クイタダキ										○						
ヤマガラ								○					○			
シジュウカラ	○	○	○		○	○	○	○			○	○	○	○	○	○
ツバメ																
コシアカツバメ																
ヒヨドリ	○	○	○	○	○	○	○	○	○	○	○	○	○	○	○	○
ウグイス	○c	○c	○c	○c	○c	○c	○c	○c	○c	○c	○c	○c	○c	○c	○c	○c
エナガ	○	○			○				○		○	○	○	○	○	○
メジロ	○	○			○	○	○	○	○	○	○	○	○	○	○	○
ヒレンジャク								○								
ミソサザイ			○													
ムクドリ																
トラツグミ																
クロツグミ																
マミチャジナイ																
シロハラ	○			○			○		○	○	○	○	○	○	○	○
アカハラ	○															
ツグミ															○	
ルリビタキ	○c	♂♀	○c	○c	○c				♂♀	♂♀						♂♀
ジョウビタキ			♂♀	♂♀		♂♀	♂♀		♂♀	♂♀	♂♀		♂♀		♂♀	♂♀
イソヒヨドリ																
エゾビタキ																
コサメビタキ																
キビタキ																
スズメ																
キセキレイ																○
ハクセキレイ	○		○						○	○			○			○
ビンズイ																
アトリ																
カワラヒワ	○	○	○		○	○	○	○	○	○		○	○	○	○	○
マヒワ																
ウソ	○c		♂♀	♂♀					♂♀	♂♀	♂♀	♂♀	♂♀	♂♀	♂♀	♂♀
シメ	○	○		○							○		○	○	○	○
イカル																
ホオジロ															♂	♂
カシラダカ																
アオジ	○	○	○	○	○	○	○	○	○	○	○	○	○	○	○	○
クロジ				♂										♂	♂♀	♂
コジュケイ	○	○	○	○	○	○	○	○	○	○	○	○	○	○	○	○
カワラバト(ドバト)			○													
ガビチョウ	○c	○c	○c	○c	○c	○s	○s		○s	○s	○s	○s	○c	○c	○s	○c
ソウシチョウ									○s							
確認種数	16	16	20	15	15	15	18	18	19	20	19	17	18	20	20	23

日付	0109	0110	0111	0112	0113	0114	0115	0116	0117	0119	0120	0122	0124	0125	0127	0129
開始時刻	7:05	6:50	7:00	6:55	7:10	6:50	7:15	6:55	6:55	7:00	7:35	6:55	7:00	6:50	7:45	7:00
開始時気温	3°C	5°C	6°C	1°C	2°C	2°C	6°C	3°C	4°C	1°C	1°C	3°C	7°C	6°C	4°C	8°C
種名																
オンドリ																
マガモ				○♀												
カルガモ	○♂♀	○♂♀		○				○		○		○				
コガモ																
ホシハジロ																
キジバト	○	○		○			○	○		○				○	○	○
アオバト																
カワウ		○f				○f	○			○		○		○		
ゴイサギ																
アオサギ																
ダイサギ																
コサギ																
アマツバメ																
ヒメアマツバメ	○f															
ムナグロ																
カモメ類																
ミサゴ																
ハチクマ																
トビ	○f	○f	○f	○f		○f	○f	○f	○f		○f		○f	○f	○f	○f
ツミ																
ハイタカ				○f					○f							
オオタカ																
ノスリ		○f	○f		○f				○f			○		○f		
カワセミ	○♂	○♂	○♂	○♂	○♂	○♂	○♂	○♂	○♂	○♂		○♂	○	○♂		
コゲラ				○	○				○			○				
アオゲラ	○		○	○		○	○	○		○	○		○	○	○	○
チョウゲンボウ			○	○f												
ハヤブサ																
モズ	○♀	○♀	○♀	○♀	○♀		○♀		○♀	○♀	○♀		○	○♀	○♀	○♀
カケス																
ハシボソガラス																
ハシブトガラス	○	○	○	○	○	○	○	○	○	○	○	○	○	○	○	○
クイタダキ																
ヤマガラス																
シジュウカラ			○	○	○	○	○	○		○		○	○	○	○	○
ツバメ																
コシアカツバメ																
ヒヨドリ	○	○	○	○	○	○	○	○	○	○	○	○	○	○	○	○
ウグイス	○c	○c	○c	○c	○c	○c	○c	○c	○c	○c	○c	○c	○c	○c	○c	○c
エナガ	○	○	○	○	○	○	○	○	○	○	○	○	○	○	○	○
メジロ	○	○	○	○	○	○	○	○	○	○	○	○	○	○	○	○
ヒレンジャク																
ミンサザイ																
ムクドリ																
トラツグミ	○				○											
クロツグミ																
マミチャジナイ																
シロハラ	○	○	○	○	○	○	○	○	○	○	○	○	○	○	○	○
アカハラ					○				○				○			
ツグミ			○			○								○		
ルリビタキ						○♀	○♀			○						
ジョウビタキ	○♀			○♀					○♀				○c	○♀	○♀	
イソヒヨドリ																
エゾビタキ																
コサメビタキ																
キビタキ																
スズメ																
キセキレイ													○	○		
ハクセキレイ			○					○	○	○		○	○		○	
ビンズイ																
アトリ																
カワラヒワ	○	○	○	○	○	○	○		○		○	○		○		○
マヒワ																
ウソ	○♂♀		○♂♀		○♂♀	○♂♀		○♂	○♂	○♂♀	○♂♀	○♂♀	○♂	○♂♀	○♂♀	○♂♀
シメ	○					○	○		○	○	○	○		○	○	○
イカル																
ホオジロ				○♂		○♂						○♂				
カシラダカ																
アオジ	○	○	○	○	○	○	○	○	○	○	○	○	○	○	○	○
クロジ	○♂	○♂	○♂	○♂	○♂	○♂				○♂					○♂♀	○♂
コジュケイ	○	○	○	○	○	○	○		○	○	○	○	○	○	○	○
カワラバト(ドバト)				○												
ガビチョウ	○c	○c	○c	○s	○s	○	○s	○c	○c	○c	○s	○c	○s	○	○c	○
ソウシチョウ																
確認種数	22	17	21	24	20	23	20	14	21	20	17	20	18	23	15	18

日付	0130	0131	0201	0202	0204	0205	0206	0207	0208	0209	0210	0211	0212	0214	0215	0216
開始時刻	7:00	7:00	6:50	6:50	6:50	6:55	7:15	6:55	6:55	6:55	6:50	7:00	6:55			
開始時気温	6°C	7°C	4°C	3°C	5°C	1°C	2°C	0°C	0°C	1°C	2°C	3°C	1°C			
種名																
オンドリ																
マガモ																
カルガモ							○									
コガモ																
ホシハジロ																
キジバト	○		○		○	○	○	○				○	○	○	○	
アオバト																
カワウ		○	○													○
ゴイサギ															○幼	
アオサギ																
ダイサギ																
コサギ								○	○		○		○	○	○	○
アマツバメ																
ヒメアマツバメ		○f		○f		○f			○f							
ムナグロ																
カモメ類																
ミサゴ												○f				
ハチクマ																
トビ	○f	○f	○f	○f	○f	○f	○f	○f	○f	○f	○f	○f	○f	○		
ツミ																
ハイタカ			○f				○♀f				○f					
オオタカ																
ノスリ	○f		○f		○f	○f		○f	○f	○f		○f				
カワセミ	○♂		○♂		○♂	○♂	○♂	○♂	○♂	○♂	○		○♂		○♂	○
コゲラ	○			○	○	○								○	○	○
アオゲラ	○		○				○		○		○			○	○	○
チョウゲンボウ																
ハヤブサ																
モズ	○♀		○♀	○♀	○♀	○♀	○♀	○♀			○♀		○♀			
カケス																
ハシボソガラス																
ハシブトガラス	○	○	○	○	○	○	○	○	○	○	○	○	○	○	○	○
クイタダキ																
ヤマガラス					○	○			○					○	○s	
シジュウカラ		○		○		○		○	○	○		○		○	○s	○
ツバメ																
コシアカツバメ																
ヒヨドリ	○	○	○	○	○	○	○	○	○	○	○	○	○	○	○	○
ウグイス	○c					○c		○c			○c		○c	○s	○	○
エナガ					○	○					○		○	○	○	○
メジロ	○				○	○		○	○					○	○	○
ヒレンジャク																
ミソサザイ			○													
ムクドリ																
トラツグミ														○		
クロツグミ																
マミチャジナイ																
シロハラ	○	○	○	○	○	○	○	○	○	○	○	○	○	○	○	○
アカハラ																
ツグミ		○														
ルリビタキ			○♀													
ジョウビタキ		○♀			○♀	○♀	○♀	○♀	○♀	○♀	○♀				○♀	
イソヒヨドリ																
エゾビタキ																
コサメビタキ																
キビタキ																
スズメ																
キセキレイ			○													
ハクセキレイ	○		○	○	○	○					○		○			
ビンズイ																
アトリ																
カワラヒワ	○		○					○				○				
マヒワ																
ウソ	○♂♀	○c	○♂♀	○♂♀	○♀	○♀	○♂♀	○c	○♂♀	○♂♀	○♂♀	○♂♀	○♂♀	○	○♂♀	○♂♀
シメ		○		○	○			○					○	○	○	○
イカル																
ホオジロ						○		○♂♀		○♂				○♂♀		
カシラダカ																
アオジ	○	○	○	○	○	○	○	○	○	○	○	○	○	○	○	○
クロジ					○♂			○♂	○♂				○♂	○♀		○
コジュケイ	○				○	○	○	○	○		○	○	○	○	○	○
カワラバト(ドバト)																
ガビチョウ	○s	○c	○s	○c	○s	○c	○c	○c	○c		○c	○c	○c	○	○	○
ソウシチョウ																
確認種数	19	13	20	14	20	24	13	21	19	11	15	13	16	21	18	18

日付	0217	0218	0219	0220	0221	0222	0223	0224	0225	0227	0228	0229	0301	0303	0304	0305
開始時刻						7:00	6:45	6:55	6:55	7:00	6:55	6:50	6:50	6:55	7:00	7:40
開始時気温						6°C	4°C	2°C	4°C	5°C	3°C	4°C	8°C	4°C	10°C	7°C
種名																
オンドリ																
マガモ																
カルガモ																
コガモ																
ホシハジロ																
キジバト	○	○	○	○	○	○		○	○	○	○	○		○		○
アオバト																
カワウ					○	○f										
ゴイサギ			○幼													
アオサギ																
ダイサギ																
コサギ		○		○												
アマツバメ																
ヒメアマツバメ						○f		○f					○f			
ムナグロ																
カモメ類																
ミサゴ	○f	○f			○f	○f	○f	○f			○f		○f			
ハチクマ																
トビ	○	○	○	○	○	○f	○f	○f	○f	○f	○f	○f	○f	○f	○f	○f
ツミ																
ハイタカ					○	○	○♂♀f									
オオタカ																
ノスリ	○	○f			○	○f	○f	○f	○f	○f	○f		○f			
カワセミ		○		○♂	○♂					○♂						
コゲラ	○	○	○	○	○	○	○		○			○	○	○		○
アオゲラ	○	○	○	○	○	○	○	○	○	○			○		○	
チョウゲンボウ						○f										
ハヤブサ																
モズ	○♀	○♀	○♀	○♀	○♀		○♀		○♀	○♀	○♀	○♀	○♀	○♀		○♀
カケス																
ハシボソガラス												○			○	○
ハシブトガラス	○	○	○	○	○	○	○	○	○	○	○	○	○	○	○	○
クイタダキ			○				○									○
ヤマガラ		○	○	○	○	○	○s		○s	○	○s	○s	○s	○s	○s	○s
シジュウカラ	○	○	○	○	○	○s	○s	○s	○s	○s	○s	○s	○s	○s	○s	○s
ツバメ																
コシアカツバメ																
ヒヨドリ	○	○	○	○	○	○		○	○	○	○	○	○	○	○	○
ウグイス	○	○	○	○	○s	○s	○s	○s	○s	○s	○s	○s	○s	○s	○s	○s
エナガ	○	○	○	○	○		○	○		○	○		○	○	○	○
メジロ	○	○	○	○	○	○		○		○s			○	○	○	○
ヒレンジャク																
ミソサザイ																
ムクドリ																
トラツグミ																
クロツグミ																
マミチャジナイ																
シロハラ	○	○	○	○	○		○				○	○	○		○	
アカハラ		○			○	○		○								
ツグミ						○		○	○	○						
ルリビタキ									○♀			○♀				
ジョウビタキ				○♀	○♀			○♀	○♀			○♀			○♀	○♀
イソヒヨドリ																
エゾビタキ																
コサメビタキ																
キビタキ																
スズメ																
キセキレイ									○							
ハクセキレイ		○		○	○		○		○		○		○			
ビンズイ																
アトリ																
カワラヒワ															○	○
マヒワ																
ウソ	○♂♀	○♂♀	○♂♀	○♂♀	○♂♀	○♀	○♂♀	○♂♀		○♂	○♀	○♂	○♀	○♂		○♂♀
シメ	○	○	○	○	○		○	○	○	○	○	○	○	○	○	○
イカル																
ホオジロ		○♂♀					○♂♀			○♂♀	○♂♀				○♂♀	
カシラダカ																
アオジ	○	○	○	○	○	○	○	○	○	○	○	○	○	○	○	○
クロジ			○♂		○♂					○♂		○♂				
コジュケイ	○	○	○	○	○	○	○	○	○	○	○	○	○	○	○	○
カワラバト(ドバト)																
ガビチョウ	○	○	○	○	○	○s	○	○s	○s		○c	○	○s	○s	○c	○c
ソウシチョウ																
確認種数	19	25	21	23	27	22	19	21	20	21	18	20	20	16	17	20

日付	0306	0309	0311	0312	0313	0315	0316	0317	0318	0319	0320	0322	0323	0324	0325	0326
開始時刻	6:55	6:50	6:55	6:45	7:00	6:50	6:50	7:05	7:30	6:55	6:50	6:50	6:50	6:50	6:50	7:05
開始時気温	3°C	8°C	14°C	7°C	7°C	4°C	3°C	4°C	9°C	7°C	15°C	12°C	11°C	6°C	4°C	9°C
種名																
オンドリ																
マガモ																
カルガモ				○				○		○						
コガモ																
ホシハジロ																
キジバト	○	○	○						○			○	○			
アオバト																
カワウ	○f		○f			○f					○f				○f	
ゴイサギ																
アオサギ																
ダイサギ																
コサギ																
アマツバメ																
ヒメアマツバメ							○f									
ムナグロ																
カモメ類																
ミサゴ	○f		○f								○f	○f		○f		
ハチクマ																
トビ	○f	○f	○f	○f	○f	○f	○f	○f	○f	○f	○f	○f	○f	○f	○f	○f
ツミ																
ハイタカ			○f					○f								
オオタカ							○f									
ノスリ	○f		○f					○f								
カワセミ																
コゲラ		○		○	○				○	○	○	○	○	○	○	○
アオゲラ		○		○					○	○					○	○
チョウゲンボウ																
ハヤブサ																
モズ	○♀	○♀								○♀						
カケス																
ハシボソガラス	○	○	○		○					○						
ハシブトガラス	○	○	○	○	○	○	○	○	○	○	○	○	○	○	○	○
クイタダキ																
ヤマガラス	○s	○s		○	○s		○	○s		○s	○s	○s		○s	○s	○s
シジュウカラ	○s	○	○s	○	○s	○s	○s	○s	○s	○s	○s	○	○s	○	○s	○s
ツバメ																
コシアカツバメ																
ヒヨドリ	○	○	○	○	○	○	○	○	○	○	○	○	○	○	○	○
ウグイス	○s	○s	○s	○s	○s	○s	○s	○s	○s	○s	○s	○s	○s	○s	○s	○s
エナガ	○	○		○	○	○	○	○	○	○		○		○	○	○
メジロ	○		○s	○	○s		○s	○	○s	○s	○	○s	○	○s	○s	○s
ヒレンジャク																
ミンサザイ																
ムクドリ																
トラツグミ																
クロツグミ																
مامィチャヅナイ																
シロハラ		○			○			○						○	○	○
アカハラ									○						○	○
ツグミ			○	○	○	○	○	○	○	○		○	○	○	○	○
ルリビタキ												○♀				
ジョウビタキ	○♀		○♀	○♀	○♀	○♀	○♀	○♀	○♀	○♀	○♀	○♀	○♀	○♀	○♀	○♀
イソヒヨドリ																
エゾビタキ																
コサメビタキ																
キビタキ																
スズメ																
キセキレイ	○	○														
ハクセキレイ	○			○		○	○		○					○		
ビンズイ															○	
アトリ																
カワラヒワ				○	○					○	○	○				
マヒワ																
ウソ	○♂♀	○♂♀	○♂♀							○♂♀			○♂♀		○♀	
シメ		○	○		○	○			○	○	○	○		○		○
イカル																
ホオジロ	○♂	○♂♀								○♀				○		
カシラダカ																
アオジ	○	○	○	○	○	○	○	○	○	○	○	○	○	○	○	○
クロジ			○♂			○♂	○♂	○♂					○♂			○♂
コジュケイ	○	○	○	○	○	○	○	○	○	○	○	○	○	○	○	○
カワラバト(ドバト)																
ガビチョウ	○s	○	○c	○s	○s	○s	○s	○s	○s	○s	○s	○s	○s	○s	○s	○s
ソウシチョウ												○s				
確認種数	22	20	20	16	19	16	16	18	18	22	17	20	15	19	20	14

カワセミファンクラブ

日付	0327	0328	0330	0331		
開始時刻	6:50	7:10	7:05	7:05		
開始時気温	10°C	17°C	4°C	4°C	総観察日数	148
種名					当該種観察日数	確認率
オンドリ					3	2.0%
マガモ					6	4.1%
カルガモ	○				14	9.5%
コガモ					1	0.7%
ホシハジロ					1	0.7%
キジバト	○			○	86	58.1%
アオバト					3	2.0%
カワウ					27	18.2%
ゴイサギ					2	1.4%
アオサギ					1	0.7%
ダイサギ					1	0.7%
コサギ					9	6.1%
アマツバメ					7	4.7%
ヒメアマツバメ					11	7.4%
ムナグロ					1	0.7%
カモメ類					3	2.0%
ミサゴ					20	13.5%
ハチクマ					1	0.7%
トビ	○f	○f		○f	131	88.5%
ツミ	○f幼				13	8.8%
ハイタカ					29	19.6%
オオタカ	○f幼				9	6.1%
ノスリ					54	36.5%
カワセミ	○	○♀			52	35.1%
コゲラ		○			75	50.7%
アオゲラ		○	○	○	85	57.4%
チョウゲンボウ					6	4.1%
ハヤブサ					3	2.0%
モズ					92	62.2%
カケス					3	2.0%
ハシボソガラス				○	15	10.1%
ハシブトガラス	○	○	○	○	147	99.3%
クイタダキ					5	3.4%
ヤマガラ	○s	○s		○s	69	46.6%
シジュウカラ	○s	○s	○	○s	118	79.7%
ツバメ				○f	2	1.4%
コシアカツバメ					2	1.4%
ヒヨドリ	○	○	○	○	147	99.3%
ウグイス	○s	○s	○s	○s	133	89.9%
エナガ	○	○		○	73	49.3%
メジロ	○s	○s	○s	○s	122	82.4%
ヒレンジャク	○				2	1.4%
ミソサザイ					2	1.4%
ムクドリ					1	0.7%
トラツグミ					6	4.1%
クロツグミ					1	0.7%
マミチャジナイ					5	3.4%
シロハラ	○	○			75	50.7%
アカハラ					11	7.4%
ツグミ	○	○	○	○	39	26.4%
ルリビタキ					35	23.6%
ジョウビタキ					62	41.9%
イソヒヨドリ					1	0.7%
エゾビタキ					6	4.1%
コサメビタキ					3	2.0%
キビタキ					16	10.8%
スズメ	○s				1	0.7%
キセキレイ					18	12.2%
ハクセキレイ	○				77	52.0%
ビンズイ					2	1.4%
アトリ					1	0.7%
カワラヒワ	○				58	39.2%
マヒワ					7	4.7%
ウソ					75	50.7%
シメ	○		○	○	90	60.8%
イカル					1	0.7%
ホオジロ					26	17.6%
カシラダカ					3	2.0%
アオジ	○	○	○	○	128	86.5%
クロジ					38	25.7%
コジュケイ	○	○	○	○	134	90.5%
カワラバト(ドバト)					8	5.4%
ガビチョウ	○s	○s	○s	○s	142	95.9%
ソウシチョウ	○s				12	8.1%
確認種数	23	16	11	17	観察総種数	74

表5. 横浜自然観察の森で観察されたチョウ.

no	科	種名	1996	2006	2007	2008	2009	2010	2011	2012	2013	2014	2015	2016	2017	2018	2019
1	アゲハチョウ科	アオスジアゲハ	○	○	○	○	○	○	○	○	○	○	○	○	○	○	○
2		アゲハ	○	○	○	○	○	○	○	○	○	○	○	○	○	○	○
3		オナガアゲハ	○	○	○	○	○	○	○	○	○	○	○	○	○	○	○
4		カラスアゲハ	○	○	○	○	○	○	○	○	○	○	○	○	○	○	○
5		キアゲハ	○	○	○	○	○	○	○	○	○	○	○	○	○	○	○
6		クロアゲハ	○	○	○	○	○	○	○	○	○	○	○	○	○	○	○
7		ジャコウアゲハ	○	○	○	○	○	○	○	○	○	○	○	○	○	○	○
8		ナガサキアゲハ	○	○	○	○	○	○	○	○	○	○	○	○	○	○	○
9		モンキアゲハ	○	○	○	○	○	○	○	○	○	○	○	○	○	○	○
10	シロチョウ科	キタキチョウ	○	○	○	○	○	○	○	○	○	○	○	○	○	○	○
11		スジグロシロチョウ	○	○	○	○	○	○	○	○	○	○	○	○	○	○	○
12		ツマキチョウ	○	○	○	○	○	○	○	○	○	○	○	○	○	○	○
13		モンキチョウ	○	○	○	○	○	○	○	○	○	○	○	○	○	○	○
14		モンシロチョウ	○	○	○	○	○	○	○	○	○	○	○	○	○	○	○
15	シジミチョウ科	アカシジミ	○	○	○	○	○	○	○	○	○	○	○	○	○	○	○
16		ウラギンシジミ	○	○	○	○	○	○	○	○	○	○	○	○	○	○	○
17		ウラゴマダラシジミ	○	○	○	○	○	○	○	○	○	○	○	○	○	○	○
18		ウラナミアカシジミ							○	○	○	○	○	○	○	○	○
19		ウラナミシジミ	○		○	○	○	○	○	○	○	○	○	○	○	○	○
20		オオミドリシジミ	○		○	○	○	○	○	○	○	○	○	○	○	○	○
21		ゴイシジミ											○	○			
22		シルビアシジミ											○				
23		ツバメシジミ	○	○	○	○	○	○	○	○	○	○	○	○	○	○	○
24		トラフシジミ	○				○				○	○	○	○		○	○
25		ベニシジミ	○	○	○	○	○	○	○	○	○	○	○	○	○	○	○
26		ミズイロオナガシジミ	○		○	○			○	○	○		○	○	○	○	○
27		ミドリシジミ	○														
28		ムラサキシジミ	○	○	○	○	○	○	○	○	○	○	○	○	○	○	○
29		ムラサキツバメ							○	○				○	○	○	
30	ヤマトシジミ	○	○	○	○	○	○	○	○	○	○	○	○	○	○	○	
31	ルリシジミ	○	○	○	○	○	○	○	○	○	○	○	○	○	○	○	
32	タテハチョウ科	アカタテハ	○	○	○	○	○	○	○	○	○	○	○	○	○	○	○
33		アカボシゴマダラ		○	○	○	○	○	○	○	○	○	○	○	○	○	○
34		アサギマダラ	○	○	○	○	○	○	○	○	○	○	○	○	○	○	○
35		イチモンジチョウ	○	○	○	○	○	○	○	○	○	○	○	○	○	○	○
36		キタテハ	○	○	○	○	○	○	○	○	○	○	○	○	○	○	○
37		クロノマチョウ	○	○	○	○	○	○	○	○	○	○	○	○	○	○	○
38		コジャノメ	○	○	○	○	○	○	○	○	○	○	○	○	○	○	○
39		ゴマダラチョウ	○	○	○	○	○	○	○	○	○	○	○	○	○	○	○
40		コムスジ	○	○	○	○	○	○	○	○	○	○	○	○	○	○	○
41		コムラサキ														○	
42		サトキマダラヒカゲ	○	○	○	○	○	○	○	○	○	○	○	○	○	○	○
43		ジャノメチョウ	○	○	○	○	○	○	○	○	○	○	○	○	○	○	○
44		ツマグロヒョウモン		○	○	○	○	○	○	○	○	○	○	○	○	○	○
45		テングチョウ	○	○	○	○	○	○	○	○	○	○	○	○	○	○	○
46		ヒオドシチョウ											○	○	○	○	○
47	ヒカゲチョウ	○	○	○	○	○	○	○	○	○	○	○	○	○	○	○	
48	ヒメアカタテハ	○		○	○	○	○	○	○	○	○	○	○	○	○	○	
49	ヒメウラナミジャノメ	○	○	○	○	○	○	○	○	○	○	○	○	○	○	○	
50	ヒメジャノメ	○	○	○	○	○	○	○	○	○	○	○	○	○	○	○	
51	ミドリヒョウモン	○						○					○				
52	ルリタテハ	○	○	○	○	○	○	○	○	○	○	○	○	○	○	○	
53	セセリチョウ科	アオバセセリ	○				○			○							
54		イチモンジセセリ	○	○	○	○	○	○	○	○	○	○	○	○	○	○	○
55		オオチャバネセセリ	○	○	○												
56		キマダラセセリ	○	○	○	○	○	○	○	○	○	○	○	○	○	○	○
57		ギンイチモンジ	○				○										
58		コチャバネセセリ	○	○	○	○	○	○	○	○	○	○	○	○	○	○	○
59		ダイミョウセセリ	○	○	○	○	○	○	○	○	○	○	○	○	○	○	○
60		チャバネセセリ	○	○	○	○	○	○	○	○	○	○	○	○	○	○	○
61		ホソバセセリ	○				○						○	○	○	○	○
確認された種類数			52	44	49	48	51	51	51	51	48	54	54	52	53	50	52

注1 1996年データは、脇ほか。1997. 横浜自然観察の森の昆虫。横浜自然観察の森調査報告2: 49-52.よ

注2 2006年以降は KFCの調査に基づくデータ(2008年以降は モニタリングサイト1000里地調査チョウによるデータ)

著者: 平野貞雄・石川裕一・岸本道明・大浦晴壽・岡田 昇・佐々木祥仁・廣瀬康一・
鳥山憲一・武川怜史・水戸正隆(横浜自然観察の森友の会 カワセミファンクラブ)

表6. 横浜自然観察の森で観察されたトンボ.

no	科	種名	1996	2006	2007	2008	2009	2010	2011	2012	2013	2014	2015	2016	2017	2018	2019
1	イトトンボ科	アジアイトトンボ	○	○	○	○	○		○	○	○	○	○	○	○	○	○
2		キイトトンボ	○														
3		クロイトトンボ	○														
4		ホソミイトトンボ								○	○			○	○		○
5	モノサシトンボ科	モノサシトンボ						○	○	○							
6	アオイトトンボ科	アオイトトンボ	○	○	○	○							○				
7		オオアオイトトンボ	○	○	○	○	○	○	○	○	○	○	○	○	○	○	○
8		オツネイトトンボ			○	○											
9		ホソミオツネイトトンボ	○				○						○	○	○	○	
10	エイトトンボ科	タカネトンボ	○					○					○	○			○
11	カワトンボ科	アサヒナカワトンボ	○	○	○	○	○	○	○	○	○	○	○	○	○	○	○
12		ハグロトンボ			○	○	○	○		○	○	○		○	○	○	○
13	サナエイトトンボ科	コオニヤンマ	○	○	○	○	○	○	○	○	○	○	○	○	○	○	○
14		ダビドサナエ	○	○	○	○	○	○	○	○	○	○	○	○	○	○	○
15		ヤマサナエ	○	○	○	○	○	○	○	○	○	○	○	○	○	○	○
16		ウチワヤンマ											○				
17	ヤンマ科	ギンヤンマ	○	○	○	○	○	○	○	○	○	○	○	○	○	○	○
18		クロスジギンヤンマ	○	○	○	○	○	○	○	○	○	○	○	○	○	○	○
19		コシボソヤンマ	○	○	○	○	○	○	○	○	○	○	○	○	○	○	○
20		マルタンヤンマ		○	○	○	○		○			○	○	○	○	○	○
21		ミルンヤンマ	○			○	○	○	○	○	○	○	○	○	○	○	○
22		ヤブヤンマ	○		○	○	○	○	○	○	○	○	○	○	○	○	○
23		カトリヤンマ														○	○
24		サラサヤンマ														○	
25		ネアカヨシヤンマ												○			○
26		ルリボシヤンマ				○											
27	オニヤンマ科	オニヤンマ	○	○	○	○	○	○	○	○	○	○	○	○	○	○	○
28	トンボ科	アキアカネ	○	○	○	○	○	○	○	○	○	○	○	○	○	○	○
29		ウスバキトンボ	○	○	○	○	○	○	○	○	○	○	○	○	○	○	○
30		オオシオカラトンボ	○	○	○	○	○	○	○	○	○	○	○	○	○	○	○
31		コシアキトンボ	○	○	○	○	○	○	○	○	○	○	○	○	○	○	○
32		コノシメトンボ	○	○	○	○	○	○	○	○	○	○	○	○	○	○	○
33		シオカラトンボ	○	○	○	○	○	○	○	○	○	○	○	○	○	○	○
34		シオヤトンボ	○	○	○	○	○	○		○	○	○	○	○	○	○	○
35		ショウジョウトンボ	○	○	○	○	○	○	○	○	○	○	○	○	○	○	○
36		ナツアカネ	○						○	○	○			○		○	
37		ネキトンボ			○	○	○	○	○	○	○			○		○	○
38		ノシメトンボ	○	○	○	○	○	○	○		○	○	○	○	○	○	
39		ハラビロトンボ	○	○	○	○	○	○	○	○	○	○	○	○	○	○	○
40		ヒメアカネ	○								○						
41		マユタテアカネ	○												○		
42		ミヤマアカネ	○														
43		ヨツボシトンボ	○		○	○	○										
44		リスアカネ	○	○	○	○	○	○	○	○	○	○	○	○	○	○	○
確認された種類数			33	23	28	30	28	27	27	28	26	27	30	29	30	27	28

注1: 1996年データは、脇ほか、1997. 横浜自然観察の森の昆虫. 横浜自然観察の森調査報告2: 49-52.より引用

注2: 2006年以降は KFCの調査に基づくデータ(2008年以降は モニタリングサイト1000里地調査チョウによるデータ)

注3: 2017サラサヤンマ情報は 梅田孝・渡利純也氏調査より引用

著者: 平野貞雄・石川裕一・岸本道明・大浦晴壽・岡田 昇・佐々木祥仁・廣瀬康一・
鳥山憲一・武川怜史・水戸正隆(横浜自然観察の森友の会 カワセミファンクラブ)

表7. 2019年度 チョウ・トンボ調査結果(月別)

no	目	科	亜科	品 種	1	2	3	4	5	6	7	8	9	10	11	12	合計
1	チ	ア	ア	アゲハ			1	2	1	6	1	5	4				20
2	チ	ア	ア	キアゲハ			1					1	1	1			4
3	チ	ア	ア	アオスジアゲハ				1	34	11	16	21	10				93
4	チ	ア	ク	オナガアゲハ				2	5	1	8	5	1				22
5	チ	ア	ク	クロアゲハ				1			1	2	4	1			9
6	チ	ア	ク	カラスアゲハ				2	6		16	16	7	1			48
7	チ	ア	ク	ジャコウアゲハ				27	27	1	11	18	3				87
8	チ	ア	ク	モンキアゲハ					11	1	10	7	6	3			38
9	チ	ア	ク	ナガサキアゲハ					2	1		2	8				13
10	チ	シロ	シ	スジグロシロチョウ				24	19	19	4	6	3	1			76
11	チ	シロ	シ	モンシロチョウ			4	8	12	30	6	5	1	9	5		80
12	チ	シロ	キ	キタキチョウ			9	45	39	160	115	172	111	42	6		699
13	チ	シロ	キ	モンキチョウ			1	16	3	13		1		3			37
14	チ	シロ	キ	ツマキチョウ				3									3
15	チ	シジ	シ	ツバメシジミ				59	13	36	19	43	66	37	1		274
16	チ	シジ	シ	ヤマトシジミ					2	7	10	29	10	30	27		115
17	チ	シジ	シ	ルリシジミ			16	21	20	51	22	16	11	2			159
18	チ	シジ	シ	ムラサキシジミ			1	6	4	7	4	4	6		1		33
19	チ	シジ	シ	ベニシジミ				18	16	31	48	8	3	1	3		128
20	チ	シジ	シ	アカシジミ					4	2							6
21	チ	シジ	シ	ウラナミアカシジミ					1	3							4
22	チ	シジ	シ	ウラギンシジミ			3	2	1	20	10	23	18	13	2		92
23	チ	シジ	シ	ミスイロオナガシジミ						3							3
24	チ	シジ	シ	オオミドリシジミ						10							10
25	チ	シジ	シ	ウラゴマダラシジミ					7	3							10
26	チ	シジ	シ	ウラナミシジミ								3	4	97	21		125
27	チ	シジ	シ	トラフシジミ				1		1							2
28	チ	シジ	シ	シルヒアシジミ													
29	チ	シジ	シ	ゴイシシジミ													
30	チ	タ	ジャ	ジャノメチョウ						25	310	26					361
31	チ	タ	ジャ	ヒメウラナミジャノメ			7	103	2	134	46	127	2				421
32	チ	タ	ジャ	ヒメジャノメ					10	2	3	8	1				24
33	チ	タ	ジャ	コジャノメ				12	5	5	30	2	2				56
34	チ	タ	ジャ	ヒカゲチョウ						34	35	6	79	10			164
35	チ	タ	ジャ	サトキマダラヒカゲ				4	8	2	191	94					299
36	チ	タ	ジャ	クロコノマチョウ						6	2	8	2	1	2		21
37	チ	タ	ヒ	ヒオドシチョウ			1		3								4
38	チ	タ	テ	テングチョウ			38	29	106	25	3	3			4		208
39	チ	タ	ヒ	ヒメアカタテハ					1	1	1	2		2	1		8
40	チ	タ	ア	アカタテハ				2	5	1	2			2	1		13
41	チ	タ	ル	ルリタテハ			1	10	1	2	2	4	8	1	2		31
42	チ	タ	キ	キタテハ			8	11				3		6	4		32
43	チ	タ	アカ	アカボシゴマダラ					8	4		15	52	2			81
44	チ	タ	ゴ	ゴマダラチョウ								1					1
45	チ	タ	アサ	アサギマダラ									1				1
46	チ	タ	ツ	ツマクロヒョウモン				1	7	5	5	12	1	2			33
47	チ	タ	コ	コミスジ					7	3	4	38	21	1			74
48	チ	セ	イ	イチモンジチョウ				3	4	3	6	2					18
49	チ	セ	セ	チャバネセセリ							1		15	4	1		21
50	チ	セ	セ	キマダラセセリ						6	3	2	2				13
51	チ	セ	セ	ダイミョウセセリ					35	8	3	16	16				78
52	チ	セ	セ	イチモンジセセリ								17	96	63	1		177
53	チ	セ	セ	コチャバネセセリ			4	17			11	9	8	1			50
54	チ	セ	セ	オオチャバネセセリ													
55	チ	セ	セ	アオハセセリ													
56	チ	セ	セ	ホソバセセリ							1						1
			計				84	302	549	558	828	825	811	341	82		4,380

no	目	科	亜科	品 種	1	2	3	4	5	6	7	8	9	10	11	12	合計
1	ト	イ	アジ	アジイトンボ					2			1	7				10
2	ト	イ	モ	モノサシトンボ													
3	ト	アオ	ア	アオイトンボ													
4	ト	アオ	オオ	オオアオイトンボ									7	24	7		38
5	ト	アオ	オ	オツネントンボ													
6	ト	アオ	ホ	ホソミオツネントンボ													
7	ト	アオ	ホ	ホソミイトンボ				1	3							1	5
8	ト	カ	カ	アサヒナカワトンボ				39	109	30	16						194
9	ト	カ	ハ	ハクロトンボ								1					1
10	ト	サ	ダ	ダヒドサナエ				2	3								5
11	ト	サ	ヤ	ヤマサナエ					29	35	2						66
12	ト	サ	コ	コオニヤンマ					1		1	13	2				17
13	ト	サ	ウ	ウチワヤンマ													
14	ト	オ	オ	オニヤンマ						5	2	17	8				32
15	ト	ヤ	コ	コシボツヤンマ								13	14				27
16	ト	ヤ	ク	クロスジギンヤンマ					9	7							16
17	ト	ヤ	カ	カドリヤンマ								4	1				5
18	ト	ヤ	ギ	ギンヤンマ				1	1	5	2	10					19
19	ト	ヤ	マ	マルタンヤンマ						1		1	2				4
20	ト	ヤ	ヤ	ヤフヤンマ							3	7					10
21	ト	ヤ	ヤ	ミルンヤンマ								18	10				28
22	ト	ヤ	ル	ネアカヨシヤンマ						1							1
23	ト	ト	ア	アキアカネ									16	182	48		246
24	ト	ト	ア	ナツアカネ													
25	ト	ト	リ	リスアカネ						1	3	46	30	12			92
26	ト	ト	ノ	ノシメトンボ													
27	ト	ト	コノ	コノシメトンボ						10			1	1			12
28	ト	ト	オシ	オシオシオカラトンボ					15	87	90	186	52				430
29	ト	ト	シオ	シオカラトンボ			1				5	41	18		1		66
30	ト	ト	シ	シオヤトンボ													
31	ト	ト	シヨ	シヨウジョウトンボ						5	8	5					18
32	ト	ト	コシ	コシアキトンボ					4	122	55	67	7				255
33	ト	ト	ウ	ウスバキトンボ							10	44	108	57	1		220
34	ト	ト	ハ	ハラビロトンボ				6	158	114	90	5					373
35	ト	エ	タ	タカネトンボ									1				1
36	ト	ト	ヨ	ネキトンボ								2					2
計								49	334	419	290	473	294	277	57		2,193

著者:平野貞雄・石川裕一・岸本道明・大浦晴壽・岡田 昇・佐々木祥仁・廣瀬康一・
鳥山憲一・武川怜史・水戸正隆(横浜自然観察の森友の会 カワセミアンクラブ)

表9.「野草の調査と保護」の自然情報提出記録(2019年度)

篠原由紀子・上原明子・佐々木美雪・八田文子・藤田剛・山路智恵子
(横浜自然観察の森友の会 野草の調査と保護)

横浜自然観察の森で記録した植物の開花情報を写真と共に自然観察センターに提供する
→レンジャーがそれを印刷して入り口横のボードに張り出し来園者にお知らせしている。

種名	科名	自然情報提出日	草本	木本	層	雌雄	横浜	神奈川	環境省	神奈川県植物誌	雑種・変異	移植・移入	産地	園内自生	移入後
アオカモジグサ	イネ	2019/05/16	多												
アオキ	アオキ	2020/03/18	多	常緑	低木	異									
アオスゲ	カヤツリグサ	2020/03/26	多												
アオツラフジ	ツツラフジ	2019/06/18		落葉	つる										
アオミス	イラクサ	2019/10/08	1年			同									
アカカシ	ブナ	2019/05/07		常緑	高木	同						移入	近辺以外		維持
アカシテ	カバノキ	2020/03/26		落葉	高木	同									
アカネ	アカハネ	2019/09/19	多												
アカバナ	アカハネ	2019/09/15	多												
アカメカシワ	トウダイグサ	2019/06/06	多	落葉	高木	異									
アキカラマツ	キンポウゲ	2019/09/05	多												
アキグミ	グミ	2019/04/28		落葉	低木		V-B					移入	近辺以外		維持
アキノウナギツガミ	タデ	2019/10/08	1年									園内移動・加入	近辺	有	維持
アキノエノコログサ	イネ	2019/08/06	1年												
アキノキンソウ	キク	2019/11/06	多												
アキノタムラソウ	シソ	2019/07/09	多												
アキノゲンシ	キク	2019/09/19	1-越												
アキヒシバ	イネ	2019/08/27	1年												
アケビ	アケビ	2020/03/12		落葉	つる										
アシボソ	イネ	2019/10/08	1年												
アゼガヤツリ	カヤツリグサ	2019/09/07	1年												
アゼナルコ	カヤツリグサ	2019/05/11	多												
アブラチャン	クスノキ	2020/03/12		落葉	低木	異									
アバマキ	フナ	2020/03/26		落葉	高木	同				栽培品種		移入	近辺以外		維持
アマチヤツル	ウリ	2019/08/06	多			同									
アマナ	ユリ	2020/03/12	多		つる	異									
アメリカセンダングサ	キク	2019/09/19	1年				En-B	絶滅危惧II				移入	近辺	なし	維持
アメリカカササフロウ	キク	2019/08/27	1年							帰化		移入	外国産	なし	維持
アラカシ	ブナ	2019/04/28		常緑	高木	同				帰化		移入	外国産	なし	縮小
アリタソウ	ヒユ	2019/09/19	1年							帰化		移入	外国産	なし	維持
アレチギンギン	タデ	2019/06/06	多			同				帰化		移入	外国産	なし	維持
アワフキ	アワフキ	2019/05/09		落葉	高木		V-B								
イ	イグサ	2019/05/26	多									移入	近辺	なし	維持

種名	科名	自然情報提出日	草本	木本	層	雌雄	横浜	神奈川	環境省	神奈川県植物誌	雑種・変異	移植・移入	産地	園内自生	移入後
イガホオズキ	ナス	2019/05/26	多				E n-A								
イタドリ	タデ	2019/09/05	多			異									
イチツツナギ	イネ	2019/05/07	多												
イチヤクソウ	ツツジ	2019/06/06	多				V-B								
イチリンソウ	キンポウゲ	2019/04/11,2020/03/31	多				E n-B					移入	近辺	なし	維持
イヌガヤ	イチイ	2020/03/05	多	常緑	小高-低	異									
イヌガラシ	アブラナ	2019/04/21	多												
イヌコウジュ	シソ	2019/09/17	1年												
イヌコリヤナギ	ヤナギ	2019/04/11		落葉	低木	異						移入	近辺以外	なし	維持
イヌザクラ	バラ	2019/04/16		落葉	高木										
イヌササシヨウ	ミカン	2019/04/11		落葉	低木	異									
イヌシデ	カバノキ	2020/03/19		落葉	高木	同						移入	近辺以外	有	維持
イヌセンブリ	リンドウ	2019/10/10	1-越				R	絶滅危惧 I B	絶滅危惧 II						
イヌタデ	タデ	2019/09/15	1年												
イボタノキ	モクセイ	2019/05/09		落葉	低木										
イロハモミジ	ムクロジ	2020/03/19		落葉	高木	同						園内移動・加入	近辺以外	有	維持
ウグイスカグラ	スイカスラ	2020/02/06		落葉	低木										
ウシジツペイ	イネ	2019/07/11	多												
ウシハコバ	ナデシコ	2019/04/28	越-多												
ウツギ	アジサイ	2019/05/26		落葉	低木							移入	近辺以外	有	維持
ウド	ウコギ	2019/09/19	多												
ウマユリ	ユリ	2019/07/30	多									移入	近辺	有	維持
ウラムミツバ	セリ	2019/06/06	多												
ウラシマソウ	サトイモ	2020/03/31	多												
ウワバミソウ	イラクサ	2019/04/16	多			異									
ウウミスザクラ	バラ	2019/04/11		落葉	高木										
ウツリユウヤナギ	ヤナギ	2019/04/13,2020/03/18		落葉	高木	異						移入	外国産	なし	維持
エゴノキ	エゴノキ	2019/05/16		落葉	高木							移入	近辺以外	有	維持
エソノギシギシ	タデ	2019/05/26	多	落葉	小高木	同						移入	外国産	なし	維持
エナンヒゴクサ	カヤツリグサ	2019/05/09	多			同	R								
エノキ	アサ	2019/04/09,2020/03/31	多	落葉	高木	同									
エノキグサ	トウダイグサ	2019/07/09	1年			同									
エノコログサ	イネ	2019/07/09	1年			同									
エビツル	ブドウ	2019/06/06		落葉	つる	異									
エビネ	ラン	2019/05/07	多				V-B	絶滅危惧 II	準絶滅危惧			園内移動・加入	不明	有	維持
エンコウカエデ	ムクロジ	2019/04/09		落葉	高木	同						移入	外国産	なし	維持
エンジュ	マメ	2019/07/30		落葉	高木	同						移入	外国産	なし	維持
オオアレチノギク	ギク	2019/07/17	1-越												
オオイヌタデ	タデ	2019/08/27	1年												
オオイヌノフグリ	オオハコ	2020/02/09	越												
オオカモメツル	キョウチクトウ	2019/06/18	多		つる							移入	外国産	なし	維持
オオクサキビ	イネ	2019/09/15	1年									移入	外国産	なし	維持

種名	科名	自然情報提出日	草本	木本	層	雌雄	横浜	神奈川	環境省	神奈川県植物誌	雑種・変異	移植・移入	産地	園内自生	移入後
オオシシバ	キク	2019/04/21,2020/03/18	多	落葉	高木							園内移動・加入 移入	近辺以外 外国産	有	維持
オオシマザクラ	バラ	2019/04/28	多	落葉	高木					帰化			外国産	なし	維持
オオスズメノカタビラ	ウコギ	2019/05/26	多												維持
オオチドメ	トウダイグサ	2019/08/10	1年										外国産	なし	維持
オオニシキソウ	アヤメ	2019/05/07	1年										外国産	なし	維持
オオニワゼキソウ	モクセイ	2019/05/26		半常緑	低木								外国産	なし	維持
オオバイボタ	ウマノスズクサ	2019/04/21		落葉	つる										
オオバウマノスズクサ	オオハコ	2019/05/07	多												
オオハコ	クササギカズラ	2019/06/11	多												
オオバヤビゲ	アカネ	2019/08/06	多												
オオバヤエムグラ	カバノキ	2020/02/18	多	落葉	低木	同						移入	近辺以外 有	維持	
オオバヤシヤブシ	カバノキ	2020/02/18	多	落葉	低木	同						移入	近辺 有	維持	
オオヒトリバナ(ヒヨドリバナ)	キク	2019/07/30	多	落葉	低木										
オカウコギ	ウコギ	2019/06/06													
オカタツナミソウ	シソ	2019/05/09	多												
オカトラノオ	サクランソウ	2019/06/06	多												
オケラ	キク	2019/10/08	多			異									
オケチカタハミ	カタハミ	2019/04/21	多										外国産	なし	維持
オトギリソウ	オトギリソウ	2019/07/15	多												
オトコエシ	スイカズラ	2019/08/18	多												
オトヨモギ	キク	2019/09/15	多												
オニシシバ	イネ	2019/05/09	多										外国産	なし	維持
オニウシノケグサ	ジンチョウゲ	2020/01/15	多	落葉	小低木	異							外国産	なし	維持
オニコロ	ヤマノイモ	2019/07/09	多		つる	異									
オニノゲン	キク	2019/04/16	1-越										外国産	なし	維持
オヒシバ	イネ	2019/08/06	1年												
オヘビイチゴ	バラ	2019/04/21	多												
オヤブヅラミ	セリ	2019/04/28	越												
オランダガラシ	アブラナ	2019/04/21	多										外国産	なし	維持
オランダミミナグサ	ナデシコ	2020/03/18	越										外国産	なし	維持
カエデコロ	ヤマノイモ	2019/09/05	多		つる	異									
ガカイモ	キョウチクトウ	2019/08/18	多		つる		En-A								
カシウバハグマ	キク	2019/10/08	多												
カスミザクラ	バラ	2019/04/09,2020/03/31	多	落葉	高木								近辺以外 なし	維持	
カゼクサ	イネ	2019/08/27	多							栽培種					
カタハミ	カタハミ	2019/04/16	多												
カタバヤブマオ	イラクサ	2019/08/06	多			同									
カテンソウ	イラクサ	2020/03/12	多			同	V-B								
カナビキソウ	ビャクダン	2019/05/07	多												
カナムグラ	アサ	2019/08/27	1年		つる	異									
カニツリグサ	イネ	2019/05/16	多	落葉	低木								近辺以外 有	維持	
ガマズミ	ガマズミ	2019/05/16	多												

種名	科名	自然情報提出日	草本	木本	層	雌雄	横浜	神奈川	環境省	神奈川県植物誌	雑種・変異	移植・移入	産地	園内自生	移入後
カマツカ	バラ	2019/05/07		落葉	小高木							移入	近辺以外	有	維持
カモガヤ	イネ	2019/05/16	多							帰化		移入	外国産	なし	維持
カモジグサ	イネ	2019/05/09	多												
カラスウリ	ウリ	2019/08/06	多		つる	異									
カラスザンショウ	ミカン	2019/07/11		落葉	高木	異				栽培逸出		移入	園芸品	なし	維持
カラタチ	ミカン	2019/04/13	多	落葉	低木										
カワラスゲ	カヤツリグサ	2019/04/09	多												
カワラナデシコ	ナデシコ	2019/08/12	多		半低木		E-n-B					移入			
カワラヨモギ	キク	2019/09/07	多												
カンガレイ	カヤツリグサ	2019/06/11	多									移入	近辺	なし	維持
カントウタンポポ	キク	2020/03/26	多												
キカラスウリ	ウリ	2019/08/27	多		つる	異									
キクハドコロ	ヤマノイモ	2019/05/09	多		つる	異	V-B					移入	近辺	なし	維持
キシギシ	タデ	2019/05/16	多			同									
キチジョウソウ	クサスギカズラ	2019/10/06	多	常緑	つる										
キツタ	ウコギ	2019/09/05	多												
キツネアザミ	キク	2019/05/16	越												
キツネガヤ	イネ	2019/06/18	多												
キツネノガミソリ	ヒガンバナ	2019/08/12	多									移入	近辺	なし	維持
キツネノボタン	キンポウゲ	2019/06/06	多												
キツネノマゴ	キツネノマゴ	2019/08/10	1年												
キハギ	マメ	2019/06/18	多	落葉	低										
キバガクペンソウ(ガンクペンソウ)	キク	2019/07/30	多												
キフシ	キフシ	2020/03/05		落葉	低木	異									
キミノワトコ	ガマズミ	2020/03/18		落葉	小高木										
キユウリグサ	ムラサキ	2020/03/31	越	落葉											
ギョウギシバ	イネ	2019/06/06	多												
キラシソウ	シソ	2020/02/22	多												
キンエノコロ	イネ	2019/09/15	多												
キンミスヒキ	バラ	2019/07/11	多												
ギンミスヒキ(ミスヒキ)	タデ	2019/08/06	多												
ギンラン	ラン	2019/05/07	多					絶滅危惧II	絶滅危惧II						
ギンラン	ラン	2019/04/28	多												
クサイ	イグサ	2019/06/06	多												
クサイチゴ	バラ	2020/03/18	多	落葉	小低木										
クサギ	シソ	2019/07/30	多	落葉	高木							移入	近辺	なし	維持
クサレダマ	サクラソウ	2019/07/13	多	落葉			E-n-B								
クス	マメ	2019/07/17	多		つる										
クスダマツメクサ	マメ	2019/05/26	1年												
クスノキ	クスノキ	2019/05/07		常緑	高木					帰化		移入	外国産	なし	維持
クスギ	フナ	2019/04/09,2020/03/18		落葉	高木	同						移入	近辺以外	なし	維持
クマシダ	カバノキ	2020/03/31		落葉	高木	同						移入	近辺以外	有	維持

種名	科名	自然情報提出日	草本	木本	層	雌雄	横浜	神奈川	環境省	神奈川県植物誌	雑種・変異	移植・移入	産地	園内自生	移入後
クマノミズキ	ミズキ	2019/06/06		落葉	高木										
クマヤナギ	クワウメモドキ	2019/06/20		落葉	つる										
クララ	マメ	2019/05/26	多												
クロモジ	クスノキ	2020/03/18		落葉	低木	異									
クワクサ	クワ	2019/09/19	1年			同									
ケイワタバコ	イワタバコ	2019/06/06	多				E n-A								
ケキツネノボタン	キンポウゲ	2019/04/21,2020/03/31	多												
ケスゲ	カヤツリグサ	2020/03/05	多												
ケチチミザサ	イネ	2019/08/18	1-多												
ケナシチガヤ	イネ	2019/04/13	多	落葉	高木	同					移入	近辺以外	有		維持
ケヤキ	ニレ	2019/04/13,2020/03/26	多	落葉	高木										
ゲンシヨウコ	フウロソウ	2019/08/06	多	落葉	高木										
ケンボナシ	クワウメモドキ	2019/06/06		落葉	高木										
コアカソ	イラクサ	2019/08/12		落葉	低木	同									
コウガイゼキショウ	イグサ	2019/05/07	多								移入	近辺			維持
コウゾリナ	キク	2019/04/28	越												
コウホネ	スイレン	2019/04/21	多					絶滅危惧ⅠA			移入	近辺以外			維持
コウヤボウキ	スキク	2019/08/18		落葉	小低木										
コクサギ	ミカン	2020/03/26		落葉	低木	異									
コ克蘭	ラン	2019/07/21	多												
コメウツギ	バラ	2019/05/07		落葉	低木						移入	近辺以外			維持
コメカヤツリ	カヤツリグサ	2019/09/15	1年												
コジュズゲ	カヤツリグサ	2019/04/28	多												
コチチミザサ	イネ	2019/07/17	1-多												
コナスビ	サクラソウ	2019/05/09	多												
コナラ	ブナ	2020/03/26		落葉	高木	同					移入	近辺以外	有		維持
コニシキソウ	トウダイグサ	2019/08/10	1年								移入	外国産	なし		維持
コヌカグサ	イネ	2019/06/18	多	落葉	低木					帰化	移入	外国産	なし		維持
コハンガマズミ	ガマズミ	2019/04/21	多	落葉	低木					帰化	移入	外国産	なし		維持
コバンカモメヅル	キョウチクトウ	2019/09/15	多		つる										
コハンタツナミ	シソ	2019/04/16	多												
コヒルガオ	ヒルガオ	2019/05/16	多		つる										
コブシ	モクレン	2020/03/18	多	落葉	高木						移入	近辺以外	なし		維持
コブナグサ	イネ	2019/09/29	1年												
コマツナギ	マメ	2019/07/13		落葉	小低木										
コマツヨイグサ	アカハナ	2019/05/16	1-2年												
コマユミ	ニシキギ	2019/04/28		落葉	低木							帰化	外国産	なし	維持
コマモミ	キク	2019/10/01	1年												
コメシバ	イネ	2019/08/27	1年												
コモチマンネングサ	ペンケイソウ	2019/06/06	越												
ゴヨウアケビ	アケビ	2020/03/26		落葉	つる										
コリヤナギ	ヤナギ	2020/02/22		落葉	低木					栽培逸出	雑	移入	園芸品	なし	維持

種名	科名	自然情報提出日	草本	木本	層	雌雄	横浜	神奈川	環境省	神奈川県植物誌	雑種・変異	移植・移入	産地	園内自生	移入後
ゴンズイ	ミツバハツツギ	2019/05/26		落葉	小高木										
サイハイラン	ラン	2019/05/16	多				V-B								
サガミラン	ラン	2019/07/21					Ex-A	絶滅危惧Ⅱ	絶滅危惧ⅠB						
ササガヤ	イネ	2019/08/27	1年												
サジガクペンソウ	キク	2019/07/21	多	落葉 常緑	高木 つる	異, 同					変	移入	近辺以外	なし	維持
サトザクラ(オオシマザクラ)	バラ	2019/04/09, 2020/03/31													
サネカズラ	マンブサ	2019/09/05													
サヤカグサ	イネ	2019/07/09	多			異									
サルトリイバラ	サルトリイバラ	2020/03/12		落葉	つる	異									
サルナシ	マタビ	2019/05/16		落葉	つる	異	V-A			栽培逸出		移入	近辺以外	なし	維持
サワラ	ヒノキ	2020/03/19		常緑	高木	同						移入	近辺	なし	維持
サンカクイ	カヤツリグサ	2019/06/11	多												
サンカクツル	フドウ	2019/05/26		落葉	つる	異	En-B								
サンショウ	ミカン	2019/04/21		落葉	低木	異									
シオデ	サルトリイバラ	2019/07/09	多		つる	異									
シナダレスズメガヤ	イネ	2019/05/26	多									移入	外国産	なし	維持
シハ	イネ	2019/04/11	多												
シマスズメノヒエ	イネ	2019/06/11	多									移入	外国産	なし	維持
シヤガ	アヤメ	2020/03/31	多									移入	外国産	なし	維持
ジャケツイバラ	マメ	2019/05/09		落葉	つる		En-A								
ジャハヒゲ	クサスギカズラ	2019/07/09	多												
ジャヤナギ	ヤナギ	2020/03/26		落葉	高木							移入	園芸品	なし	維持
シャリンバイ	バラ	2019/05/07		常緑	小高-低							移入	園芸品	なし	維持
シェウフンソウ	キク	2019/08/06	多												
ジュズスゲ	カヤツリグサ	2019/05/07	多												
ジュンラン	ラン	2020/02/13	多									園内移動・加入	園内	有	維持
シラカン	フナ	2019/05/09	多	常緑	高木	同						移入	近辺以外	有	維持
シラガガヤ	イネ	2019/06/11	多									移入	外国産	なし	維持
シラスゲ	カヤツリグサ	2019/04/28	多												
シラヤマギク	キク	2019/10/08	多												
シラン	ラン	2019/04/29	多				En-A	絶滅危惧ⅠB	準絶滅危惧			園内移動・加入	不明	有	維持
シロザ	ヒユ	2019/09/19	1年												
シロタモ	クスノキ	2019/11/06		常緑	高木	異									
シロツメクサ	マメ	2019/04/28	多									移入	外国産	なし	維持
シロバナハンシヨウツル	キンポウゲ	2020/03/31		落葉*	つる		En-B								
シロヨメナ	キク	2019/06/18	多												
スイカズラ	スイカズラ	2019/05/16		半落葉	つる										
スイバ	タデ	2019/04/21	多			異									
ススキ	イネ	2019/09/07	多												
スズメウリ	ウリ	2019/08/27	1年		つる	同									
スズメノチャヒキ	イネ	2019/06/11	1年									移入	外国産	なし	維持
スズメノヒエ	イネ	2019/09/05	多												

種名	科名	自然情報提出日	草本	木本	層	雌雄	横浜	神奈川	環境省	神奈川県植物誌	雑種・変異	移植・移入	産地	園内自生	移入後
スズメヤリ	イグサ	2020/03/19	多												
スダジイ	ブナ	2019/05/07	多	常緑	高木	同						移入	近辺以外	有	維持
スハマソウ	キンポウゲ	2020/02/06	多				E n-A		絶滅危惧 I B			移入	園内	有	維持
セイタカアワダチソウ	キク	2019/10/08	多							帰化		移入	外国産	なし	維持
セイバンモロコシ	イネ	2019/07/15	多							帰化		移入	外国産	なし	維持
セキショウ	シヨウブ	2019/04/11.2020/03/31	多									移入	近辺以外	なし	維持
セリ	セリ	2019/07/09	多												
センニンソウ	キンポウゲ	2019/08/06		落葉*	つる										
ソメイヨシノ	バラ	2020/03/18		落葉	高木					栽培種	雑	移入	園芸品	なし	維持
タイアザミ	キク	2019/09/05	多												
タイコンソウ	バラ	2019/06/20	多												
タゲネソウ	カヤツリグサ	2019/04/09.2020/03/26	多				V-B								
タケニグサ	ケン	2019/07/11	多												
タシロラン	ラン	2019/07/11	多				R								
タチイヌアザミ	オオハコ	2020/03/26	1年	常緑						帰化		移入	外国産	なし	維持
タチカンツバキ	ツバキ	2019/10/20		常緑						栽培逸出	雑	移入	園芸品	なし	維持
タニウツギ	スイカズラ	2019/05/07		落葉	小高木					栽培逸出		移入	近辺以外	なし	維持
タネツケバナ	アブラナ	2020/02/13	越												
タマアジサイ	アジサイ	2019/08/06		落葉	低木							園内移動・加入	近辺以外	有	維持
タラノキ	ウコギ	2019/09/19		落葉	低木										
タンキリマメ	マメ	2019/08/12	多		つる										
タンドボロギク	キク	2019/09/07	1年							帰化		移入	外国産	なし	維持
チカラシバ	イネ	2019/08/27	多									移入	近辺	なし	維持
チヨユリ	イヌサフラン	2019/04/11	多												
チドメグサ	ウコギ	2019/06/18	多												
チャ	ツバキ	2019/11/09		常緑	低木										
チャボウシノシツペイ	イネ	2019/10/01	多												
ツクバトリカブト	キンポウゲ	2019/10/10	多												
ツクハネウツギ	スイカズラ	2019/04/28	多	落葉	低木							移入	園芸品	なし	維持
ツタウルシ	ウルシ	2019/04/28		落葉	つる	異			V-A			移入	外国産	なし	維持
ツメクサ	ナデシコ	2019/05/07	1-越												
ツユクサ	ツユクサ	2019/06/06	1年												
ツリガネニンジン	キキョウ	2019/10/08	多												
ツリバナ	ニシキギ	2019/04/28	多	落葉	低木							移入	近辺	有	維持
ツリフネソウ	ツリフネソウ	2019/09/19	1年		つる	異						園内移動・加入	近辺	有	維持
ツルウメモドキ	ニシキギ	2019/05/07		落葉	つる										
ツルカノソウ	スイカズラ	2020/03/05	多												
ツルグミ	グミ	2019/11/06		常緑	低木										
ツルニガクサ	シソ	2019/07/17	多												
ツルニンジン	キキョウ	2019/10/08	多		つる										
ツルフジハカマ	マメ	2019/09/07	多												
ツルボ	クサスギカズラ	2019/08/27	多												

種名	科名	自然情報提出日	草本	木本	層	雌雄	横浜	神奈川	環境省	神奈川県植物誌	雑種・変異	移植・移入	産地	園内自生	移入後
ツルマサキ	ニシキギ	2019/04/09		常緑	つる										
ツルマメ	マメ	2019/09/07	1年	常緑	つる										
テイカカズラ	キョウチクトウ	2019/05/16		常緑	つる										
テリミノイヌホオズキ	ナス	2019/09/19	1-多	常緑	小高木					帰化		移入	外国産	なし	維持
トウネズミモチ	モクセイ	2019/07/09	多	常緑	小高木					帰化		移入	外国産	なし	維持
トウハチ	シソ	2019/05/07	多												
トキリマメ	マメ	2019/07/15	多		つる										
ドクウツギ	ドクウツギ	2020/03/31		落葉	低木	同	En-A								
ドクダミ	ドクダミ	2019/05/26	多												
ドジョウツナギ	イネ	2019/05/11	多												
トダシバ	イネ	2019/08/06	多												
トチカガミ	トチカガミ	2019/09/07	多									移入	近辺以外	なし	維持
トボシガラ	イネ	2019/04/28	多												
ナカハハエドクソウ	ハエドクソウ	2019/06/06	多												
ナギナタガヤ	イネ	2019/06/18	1年									移入	外国産	なし	維持
ナキリスゲ	カヤツリグサ	2019/09/05	多							帰化					
ナルコユリ	トウダイグサ	2020/03/18	多												
ナフシロイチゴ	クサスギカズラ	2019/05/26	多												
ナフシログミ	バラ	2019/05/16		落葉	小低木										
ナンテンハギ	グミ	2019/11/06	多	常緑	低木					栽培逸出		移入	近辺以外	なし	縮小
ナンバンギセル	マメ	2019/09/29	多												
ニガキ	ニガキ	2019/08/27	1年	落葉	高木	異									
ニガクサ	シソ	2019/07/30	多												
ニガナ	キク	2019/05/07	多												
ニシキギ	ニシキギ	2019/04/21		落葉	低木							移入	近辺以外	なし	維持
ニヨイスミレ(ツボスミレ)	スミレ	2019/04/11	多												
ニリンソウ	キンポウゲ	2020/03/12	多									移入	近辺	なし	維持
ニワゼキショウ	アヤメ	2019/05/07	1-多							帰化		移入	外国産	なし	維持
ニフトコ	ガマズミ	2020/02/13		落葉	小高木										
ヌカキビ	イネ	2019/10/10	1年												
ヌカホ	イネ	2019/05/16	多												
ヌズビトハギ	マメ	2019/07/09	多												
ヌマトラノオ	サクラソウ	2019/07/15	多				V-B								
ヌルデ	ウルシ	2019/09/15	多	落葉	小高木	異									
ネコハギ	マメ	2019/09/05	多												
ネジバナ	ラン	2019/06/18	多												
ネズミノオ	イネ	2019/08/27	多												
ネズミムギ	イネ	2019/05/16	1-越												
ネズミモチ	モクセイ	2019/06/06		常緑	小高木					帰化		移入	外国産	なし	維持
ネナシカズラ	ヒルガオ	2019/10/10	1年	落葉	つる		En-B					移入	近辺以外	有	維持
ノイバラ	バラ	2019/05/07		落葉	低木										

種名	科名	自然情報提出日	草本	木本	層	雌雄	横浜	神奈川	環境省	神奈川県植物誌	雑種・変異	移植・移入	産地	園内自生	移入後
ノガリヤス	イネ	2019/09/15	多												
ノゲカズダ	カヤツリグサ	2020/03/26	多												
ノコンギク	キク	2019/08/27	多												
ノササゲ	マメ	2019/09/19	多		つる										
ノダケ	セリ	2019/09/15	多												
ノビル	ヒガンバナ	2019/06/11	多												
ノブドウ	ブドウ	2019/06/18	多	落葉	つる										
ノミハツリ	ナデシコ	2019/05/07	1年	落葉	小高-低		Ex-A				移入	近辺以外	なし	維持	
ノリウツギ	アジサイ	2019/07/09													
ハイメドハギ	マメ	2019/09/15	多												
ハキタメギク	キク	2019/07/11	1年							帰化		移入	外国産	維持	
ハコネウツギ	スイカズラ	2019/05/07	1年	落葉	小高木							移入	近辺以外	維持	
ハシカグサ	アカネ	2019/09/15	多												
ハダカホオズキ	ナス	2019/09/15	多												
ハッカ	シソ	2019/10/01	多	落葉	低木					栽培逸出		移入	園芸品	維持	
ハナイカダ	ハナイカダ	2019/04/21		落葉		異									
ハナイバ	ムラサキ	2020/03/31	1-越												
ハナウド	セリ	2019/05/16	越												
ハナタテ	タテ	2019/08/27	1年												
ハハコグサ	キク	2019/04/16	1-越												
ハマツメクサ	ナデシコ	2019/04/11	1-越												
ハマヒサカキ	サカキ	2019/11/17		常緑	小高木	異				栽培種		移入	近辺以外	維持	
ハマヤブマオ	イラクサ	2019/07/30	多			同						移入	外国産	縮小	
ハリエンジュ	マメ	2019/05/07		落葉	高木					帰化		移入			
ハリギリ	ウコギ	2019/10/01		落葉	高木										
ハルタテ(オオハルタテ)	タテ	2019/08/12	1年												
ハンショウツル	キンポウゲ	2019/04/16		落葉*	つる										
ハンノキ	カバノキ	2020/01/30		落葉	高木	同						移入	近辺以外	維持	
ヒイラギ	モクセイ	2019/12/05		常緑	小高木	異						移入・逸出	近辺以外	維持	
ヒエガエリ	イネ	2019/06/06	1年												
ヒガガイノズチ(イノコズチ)	ヒユ	2019/07/30	多												
ヒカゲスゲ	カヤツリグサ	2020/03/19	多												
ヒゴクサ	カヤツリグサ	2019/04/21	多												
ヒサカキ	サカキ	2020/03/05	多	常緑	小高-低	異									
ヒトリシズカ	センリョウ	2019/04/11.2020/03/26	多												
ヒナタイノズチ	ヒユ	2019/08/06	多												
ヒメウス	キンポウゲ	2020/01/30	多												
ヒメオドリコソウ	シソ	2020/02/13	越												
ヒメガンクビソウ	キク	2019/08/12	多				R			帰化		移入	外国産	維持	
ヒメカンズゲ	カヤツリグサ	2020/02/22	多												
ヒメキンミズヒキ	バラ	2019/07/30	多												
ヒメクダ	カヤツリグサ	2019/06/18	多												

種名	科名	自然情報提出日	草本	木本	層	雌雄	横浜	神奈川	環境省	神奈川県植物誌	雑種・変異	移植・移入	産地	園内自生	移入後
ヒメコウソ	クワ	2019/04/16													
ヒメコバンソウ	イネ	2019/05/16	1年		低木	同				帰化		移入	外国産	なし	維持
ヒメジョオン	キク	2019/05/16	1-越							帰化		移入	外国産	なし	維持
ヒメスミレ	スミレ	2019/04/11	多												
ヒメカンソウ	コムカンソウ	2019/07/11	1年			同				帰化		移入	外国産	なし	維持
ヒメムカシヨモギ	キク	2019/08/10	1-越												
ヒメヤブラン	クサスギカズラ	2019/06/11	多												
ヒメヨツバムグラ	アカネ	2019/07/17	多												
ヒヨドリジョウゴ	ナス	2019/09/07	多												
ヒルガオ	ヒルガオ	2019/06/18	多		つる					帰化		移入	外国産	なし	縮小
ヒロハホウキギク	キク	2019/10/01	1-多												
フキ	キク	2020/03/05	多												
フジ	マメ	2019/04/21		落葉	つる										
フシゲチガヤ(チガヤ)	イネ	2019/05/07	多												
ブタクサ	キク	2019/09/10	1年							帰化		移入	外国産	なし	維持
フタリシズカ	センリョウ	2019/05/07	多												
フデリンドウ	リンドウ	2020/03/26	越												
フトイ	カヤツリグサ	2019/05/07	多			異	V-B					移入	近辺	なし	維持
フリソチヤナギ	ヤナギ	2020/02/13		落葉	低木						雑	移入	園芸品	なし	維持
ヘクソカズラ	アカネ	2019/07/09	多		つる										
ヘビイチゴ	バラ	2020/03/26	多												
ヘラオモダカ	オモダカ	2019/08/27	多												
ヘラバヒメジョオン	キク	2019/06/06	1-越							帰化		移入	外国産	なし	維持
ホウキギク	キク	2019/09/07	1-越							帰化		移入	外国産	なし	維持
ホウチャクソウ	イヌサフラン	2019/04/11	多												
ホオズキ	ナス	2019/06/18	多							帰化		栽培逸出	外国産	なし	縮小
ホシクサ	ホシクサ	2019/07/30	1年				En-B								
ホンバヒカゲスゲ	カヤツリグサ	2020/03/18	多				En-A					移入	外国産	なし	維持
ホンムギ	イネ	2019/05/16	多							帰化					
ホテルブクロ	キキョウ	2019/06/06	多												
ポタンヅル	キンポウゲ	2019/08/06		落葉*	つる		V-B								
ポトイモ	マメ	2019/09/15	多		つる		V-B								
ポトケノザ	シソ	2020/03/26	越												
ホトギス	ユリ	2019/10/01	多												
ポントクダデ	タデ	2019/10/10	1年												
ホンモンジスゲ	カヤツリグサ	2020/03/05	多												
マスクサ	カヤツリグサ	2019/05/07	多												
マツカゼソウ	ミカン	2019/08/10	多				En-B								
ママコシノメグイ	タデ	2019/06/08	1年												
マメダンバイチズナ	アブラナ	2019/06/06	越							帰化		移入	外国産	なし	維持
マユミ	ニシキギ	2019/05/07		落葉	小高木										
マルバアオダモ	モクセイ	2019/04/09		落葉	高木	異									

種名	科名	自然情報提出日	草本	木本	層	雌雄	横浜	神奈川	環境省	神奈川県植物誌	雑種・変異	移植・移入	産地	園内自生	移入後
マルバウツギ	アジサイ	2019/04/28		落葉	低木										
マルバスマレ	スミレ	2019/04/09, 2020/03/31	多												
マンサク	マンサク	2020/03/05		落葉								移入	近辺以外	なし	維持
ミズキ	ミズキ	2019/04/28		落葉	高木							移入	近辺以外	有	維持
ミズタマソウ	アカハナ	2019/07/30	多												
ミズヒキ	タデ	2019/07/09	多												
ミヅイチゴツナギ	イネ	2020/03/26	1-多												
ミヅコウジュ	シソ	2019/05/26	越				V-B		準絶滅危惧						
ミヅソバ	タデ	2019/10/01	1年												
ミチナネツケバナ	アブラナ	2020/02/18	越	落葉	つる					帰化		移入	近辺	有	維持
ミツバアケビ	アケビ	2020/03/12										移入	外国産	なし	維持
ミドリハコベ	ナデシコ	2020/03/31	越												
ミヤギノハギ	マメ	2019/09/19		落葉	小低木					栽培逸出		移入	園芸品	なし	縮小
ミヤコグサ	マメ	2019/04/21	多												
ミヤマカンズゲ	カヤツリグサ	2020/03/18	多												
ミヤマシキミ	ミカン	2019/04/09	多	常緑	低木	異	E-n-A								
ミヤマナルコユリ	クサスギカズラ	2019/05/09	多												
ムクノキ	アサ	2019/04/09	越	落葉	高木	同									
ムラサキケマン	ケン	2020/03/18													
ムラサキシキブ	シソ	2019/06/06		落葉	低木										
ムラサキツメクサ	マメ	2019/04/28	多									移入	外国産	なし	維持
ムラサキニガナ	キク	2019/06/18	多							帰化					
ムラサキマムシグサ(クシトウマムシグサ)	サトイモ	2019/05/09	多												
メギ	メギ	2019/04/09, 2020/03/31	多	落葉	低木										
メドハギ	マメ	2019/08/27	多												
メハジキ	シソ	2019/07/15	越												
メヒシバ	イネ	2019/08/10	1年				V-B								消滅
メマツヨイグサ	アカハナ	2019/09/05	越									移入	外国産	なし	維持
メヤブマオ	イラクサ	2019/07/11	多			同									
メリケンガヤツリ	カヤツリグサ	2019/06/18	多									移入	外国産	なし	消滅
モチノキ	モチノキ	2020/03/26		常緑	高木	異						移入	外国産	なし	維持
モミジイチゴ	バラ	2020/03/05		落葉	低木							移入	園内移動・加入	有	維持
ヤエヤマブキ	バラ	2019/04/21		落葉	低木							移入	園芸品	なし	維持
ヤクシソウ	キク	2019/10/10	越	落葉	低木					栽培種					
ヤツデ	ウコギ	2019/11/06		常緑	低木										
ヤナギタデ	タデ	2019/10/10	1年									移入	近辺	なし	維持
ヤハズエンブウ(オハスエンブウ)	マメ	2020/03/31	1-越												
ヤハズソウ	マメ	2019/08/12	1年												
ヤブカラシ	ブドウ	2019/06/18	多		つる										
ヤブコウジ	サクラソウ	2019/07/09		常緑	小低木										
ヤブジラミ	セリ	2019/05/26	越												
ヤブタバコ	キク	2019/08/27	1-越												

種名	科名	自然情報提出日	草本	木本	層	雌雄	横浜	神奈川	環境省	神奈川県植物誌	雑種・変異	移植・移入	産地	園内自生	移入後
ヤブタバコ	キク	2020/03/31	1-越												
ヤブタバキ	ツバキ	2019/12/05		常緑	高木							園内移動・加入	園芸品	有	
ヤブデマリ	ガマズミ	2019/04/29		落葉	小高木										
ヤブニッケイ	クスノキ	2019/06/06		常緑	高木										
ヤブニジン	セリ	2019/04/09, 2020/03/31	多												
ヤブヘビイチゴ	バラ	2019/04/09, 2020/03/05	多												
ヤブマオ	イラクサ	2019/07/13	多			同									
ヤブマメ	マメ	2019/09/28	1年		つる										
ヤブミヨウガ	ツユクサ	2019/07/09	多												
ヤブムラサキ	シロ	2019/05/26		落葉	低木		V-B								
ヤブラン	クサスギカズラ	2019/07/30	多												
ヤマアジサイ	アジサイ	2019/06/20	多	落葉	低木		V-B					園内移動・加入	近辺以外	有	維持
ヤマアワ	イネ	2019/06/18	多												
ヤマイ	カヤツリグサ	2019/07/11	多												
ヤマウコギ	ウコギ	2019/05/07		落葉	低木							移入	近辺	有	維持
ヤマカモジグサ	イネ	2019/06/06	多												
ヤマコウバシ	クスノキ	2020/03/26		落葉	高木	異									
ヤマザクラ	バラ	2019/04/09		落葉	低木	異									
ヤマツツジ	ツツジ	2020/03/18		落葉	高木							園内移動・加入	近辺以外	有	維持
ヤマニガナ	キク	2019/05/09		半落葉	低木		V-B					移入	近辺以外	有	維持
ヤマネコノメノウ	エキノシタ	2019/07/11	1-越				V-B								
ヤマノイモ	ヤマノイモ	2020/02/09	多		つる	異									
ヤマハギ	マメ	2019/08/06	多	落葉	小低木							移入	園芸品	なし	維持
ヤマハゼ	ウルシ	2019/06/18		落葉	小高木	異						園内移動・加入	近辺以外	有	維持
ヤマハタザオ	アブラナ	2019/05/16		落葉											
ヤマハツカ	シロ	2019/04/29	越												
ヤマハンノキ(ケヤマハンノキ)	カバノキ	2019/10/08	多												
ヤマブキ	バラ	2020/03/05		落葉	高木	同						移入	近辺以外	なし	維持
ヤマブジ	マメ	2020/03/31		落葉	低木							移入	近辺以外	なし	維持
ヤマホタルブクロ	キキョウ	2019/04/28		落葉	つる					栽培逸出		移入	園芸品	なし	維持
ヤマムグラ	アガネ	2019/06/06	多												
ヤマユリ	ユリ	2019/05/09	多												
ヤマラッキョウ	ヒガンバナ	2019/07/09	多									移入	園内	有	維持
ヤマレルソウ	ムラサキ	2019/11/06	多									移入	園内	有	維持
ヤワラスゲ	カヤツリグサ	2020/03/05	多				En-B								
ユウジュンラン	ラン	2019/04/21	多												
ユキシタ	ユキシタ	2019/04/28	多					絶滅危機I B							
ユキヤナギ	バラ	2019/05/26	多							帰化		移入	外国産	なし	維持
ヨゴレコノメ	エキノシタ	2020/03/18	多	落葉	低木					栽培逸出		移入	園芸品	なし	維持
ヨモギ	キク	2020/03/18	多				V-B								
リュウノウギク	キク	2019/09/15	多												
		2019/11/09	多												

種名	科名	自然情報提出日	草本	木本	層	雌雄	横浜	神奈川	環境省	神奈川県植物誌	雑種・変異	移植・移入	産地	園内自生	移入後
リンドウ	リンドウ	2019/11/03	多				V-B					移入	近辺	有	移入後 維持
レモンエゴマ	シソ	2019/10/01	1年												
ワレモコウ	バラ	2019/10/14	多												

異：雌雄異株
同：雌雄同株

移植・移入 移入：園内に自生がなかったものを人為的に移植、または帰化種。
移植・移入 園内移動・加入：園内産を移植、または園内にあるのと同種を園外から移植。

産地 近辺：栄区、戸塚区、港南区、金沢区
産地 近辺以外：栄区、戸塚区、港南区、港南区、金沢区以外

移入後 消滅：定着しなかった、または除去が完了
移入後 縮小：衰退した、または除去したが、まだ少し残っている

投稿される方・引用される方へ

……投稿される方へ……

横浜自然観察の森では、レンジャー、ボランティア、研究者、大学生など多くの人によって、各種の調査が行なわれています。そこで、日本野鳥の会レンジャーがこれらの結果を毎年調査報告書としてまとめ、調査活動、自然解説を行なう上での資料として活用できるようにしています。つきましては、下記の要領で調査の報告を提出して下さいますよう、お願いいたします。

■調査報告書の目的■

横浜自然観察の森で行われているすべての調査活動・調査項目・調査場所・調査者のリストアップと、調査により得られた情報の公開、共有。

■投稿内容■

横浜自然観察の森または円海山緑地に関わる調査、および横浜自然観察の森のボランティアが行った調査(他の場所でもOK)の活動報告とその結果。生物や自然だけでなく、アンケート調査、自然解説の手法の効果測定なども対象とします。2018年度の調査だけでなく、過去の調査の報告でもかまいません。

■形式■「かんたんな報告」と「くわしい報告」の2種類あります。どちらか一方をお書き下さい。

■〆切■ **2021年8月15日** 当日が調査期間中等にあたり、提出が難しい方は、ご連絡ください。

■投稿・お問合せ先■

横浜自然観察の森 〒247-0013 横浜市栄区上郷町 1562-1

TEL : 045-894-7474 FAX :045-894-8892 E-mail: yokohama-nc@wbsj.org

(ご不明な点はお気軽にお問合せください。)

「かんたんな報告」の書き方

1. 次ページの書式に沿って、書ける項目だけ記入して下さい。
2. 「調査者」の欄には、必ず氏名を書き、氏名の後に()で所属を書いて下さい。
例: 藤田 薫(横浜自然観察の森友の会・ヤマガラ大好きプロジェクト)
調査者が複数の時には、全員の氏名を書いて下さい。
3. 図や表は「方法」や「結果」の欄に切り貼りしても、最後にまとめて添付されても構いません。
4. 原稿はプリントアウトしたものを送っていただくか、Excel 形式で入力したものを添付ファイルでお送り下さい。
 - ・手書きの方は、紙が足りないときには、コピーして使って下さい。
 - ・コンピューター等を使い自分で枠を作って打ち込む方は、A4 縦置きで、上 3cm, 下 4cm, 左右 2.5cm の余白をとってください。各項目の行数は、変更して構いません。

調査名	フォント:MS P明朝、サイズ:14、太文字			
調査者名(所属)	氏名は太文字、所属は太文字にしない。サイズ 12			
調査場所	太文字、サイズ 12			
調査日	20xx 年 xx 月 xx 日			
調査開始	xxxx 年	次年度	継続/終了	終了予定 — 年
調査目的	本文 フォント: MS P明朝 サイズ: 12 英数字は半角 カタカナは全角 図表 出力は白黒 タイトルは MSP ゴシック 図タイトルは図の下に書く 表タイトルは表の上に書く 可能な範囲でご協力お願いいたします。			
調査方法				

調査結果

参考・引用した本・文献

「くわしい報告」の書き方

提出方法について

Word 形式で原稿を保存したCD等を郵送, または, Word 形式でメールにてお送りください。

図は, A4 サイズの用紙に書いて郵送, または, Excel か Word 形式でメールにてお送り下さい。編集の手間を省くため, 図は, 本文の最後にまとめて載せさせていただきますので, ご了承下さい。

1. 全体について

報告は, できる限り短く書いて下さい。図や表もできるだけ少なくします。

表よりは図で表現する方がよいと言われています。図であれば, 一目で理解できることも, 表になると理解するのに時間がかかってしまうからです。

2. 構成について

(1) タイトル／ 調査の内容についてわかるようなタイトルをつけます。

(2) 著者名と著者の所属・連絡先住所／

(3) はじめに／ 観察や調査を行なった動機・目的を書きます。同じテーマで, 過去に行われた調査では, どこまで明らかになっているかなども, ここに書きます。

(4) 調査地と調査方法／ 調査地について簡潔に書きます。調査地の環境については, 報告のテーマに関係ないときには 簡潔に, テーマに関係あるときにはくわしく書きます。

調査期間として, 何年の何月から何月まで観察したかを書き, 合計観察時間や日数も入れます。調査方法としては, どのように調査したかを, 他の人が, 同じ方法で繰り返し同じ調査ができる程度に詳しく書きます。

(5) 結果／ 自分の調査でわかったことを書きます。

(6) 考察／ 自分の結果から考えられる結論だけを書くようにします。自分の調査でどうしてそういう結果になったのかを, 他の研究を引用しながら, 考察したり, 他の研究と結果を比較したりします。

(7) 謝辞／ 調査を手伝ってくださった方, 調査計画をたてる時や論文を書く時に相談にのってくれた方や, 助成金をもらっている場合は, どこからもらったのかを明記し, 謝辞を述べます。

(8) 要約／ 短くまとめて論文内容全体の紹介をする場所です。自分の調査の結果どんなことがわかったのかをできるだけわかりやすく, 短くまとめます。

(9) 引用文献／ 報告の本文中で引用した文献を, すべて書きます。

雑誌の場合: 著者名, 発表年. 論文表題. 掲載雑誌名 巻号: ページ.

本の場合 : 著者名, 発表年. 表題. 総ページ数, 発行所, 発行

・本調査報告書を利用・引用される方へ・・・・・・・・

個人が研究論文などの著作物に引用する場合は、必ず出典を明示して下さい。行政または調査会社が、業務として作成する報告書などに引用する場合は、必ず事前に引用の許可を求めて下さい。場合によっては、引用をお断りする場合もありますので、ご了承下さい。

また、表やグラフを引用する場合は、改編などはせずに、そのまま引用するようよろしくお願いいたします。

横浜自然観察の森調査報告 25

横浜自然観察の森調査報告 25 号

2020 年 12 月発行

編集・発行／（公財）日本野鳥の会 施設運営支援室

〒141-0031 東京都品川区西五反田 3-9-23 丸和ビル

TEL 03-5436-2625 / FAX 03-5436-2635

ホームページ URL : <https://www.wbsj.org>

（編集者：横浜自然観察の森担当 奴賀俊光・掛下尚一郎）

連絡先／横浜自然観察の森

〒247-0013 横浜市栄区上郷町 1562-1

TEL 045-894-7474 / FAX 045-894-8892

ホームページ URL : <https://www.wbsj.org/sanctuary/yokohama/>

（ホームページでも PDF データを公開しています。）

E-mail : yokohama-nc@wbsj.org

印刷／株式会社 プレスコ

発行部数／110 部

＊ ＊ 無断転載を禁じます ＊ ＊